



OBČINA PODLEHNIK

## PRORAČUN ZA LETO 2013

Predlagatelj župan:  
Marko Maučič  
December 2012




---

**KAZALO VSEBINE**

<b>1</b>	<b><u>UVODNA OBRAZLOŽITEV</u></b>	<b>3</b>
1.1	SESTAVA PRORAČUNA	3
1.2	IZHODIŠČA ZA PRIPRAVO OBČINSKEGA PRORAČUNA	4
1.3	PRIMERJAVA S PRORAČUNI PRETEKLIH LET	5
<b>2</b>	<b><u>SPLOŠNI DEL PRORAČUNA</u></b>	<b>7</b>
2.1	TABELARNI DEL SPLOŠNEGA DELA PRORAČUNA OBČINE PODLEHNIK ZA LETO 2013	7
2.2	OBRAZLOŽITVE SPLOŠNEGA DELA PRORAČUNA	12
2.2.1	BILANCA PRIHODKOV IN ODHODKOV	12
2.2.1.1	PRIHODKI	12
2.2.1.1.1	Davčni prihodki 70	12
2.2.1.1.2	Nedavčni prihodki 71	13
2.2.1.1.3	Kapitalski prihodki 72	13
2.2.1.1.4	Prejete donacije 73	13
2.2.1.1.5	Transforni prihodki 74	13
2.2.1.2	ODHODKI	14
2.2.1.2.1	Tekoči odhodki 40	14
2.2.1.2.2	Tekoči transferji 41	14
2.2.1.2.3	Investicijski odhodki 42	15
2.2.1.2.4	Investicijski transferi	16
2.2.1.3	Račun finančnih terjatev in naložb	16
2.2.1.4	Račun financiranja	16
2.2.1.4.1	Zadolževanje 50	16
2.2.1.4.2	Odplačilo dolga 55	16
<b>3</b>	<b><u>POSEBNI DEL PRORAČUNA</u></b>	<b>17</b>
3.1	TABELARNI DEL POSEBNEGA DELA PRORAČUNA	17
3.2	OBRAZLOŽITVE POSEBNEGA DELA PRORAČUNA	31
<b>4</b>	<b><u>NAČRTI RAZVOJNIH PROGRAMOV</u></b>	<b>36</b>
4.1	OBRAZLOŽITVE NAČRTOV RAZVOJNIH PROGRAMOV	38
<b>5</b>	<b><u>ODLOK O PRORAČUNU OBČINE PODLEHNIK ZA LETO 2013</u></b>	<b>39</b>
<b>6</b>	<b><u>NAČRT GOSPODARJENJA Z OBČINSKIM PREMOŽENJEM</u></b>	<b>44</b>
6.1	PRODAJA	44
6.2	PRIDOBIVANJE	44
<b>7</b>	<b><u>KADROVSKI NAČRT</u></b>	<b>45</b>



## PRORAČUN OBČINE PODLEHNIK ZA LETO 2013

V Zakonu o javnih financah je občinski proračun opredeljen kot akt občine s katerim so predvideni prihodki in drugi prejemki ter odhodki in drugi izdatki občine za eno leto.

Predlog občinskega proračuna je pripravil župan občine Podlehnik v sodelovanju z občinsko upravo na podlagi navodil in usmeritev ministrstva za finance za pripravo občinskega proračuna za leto 2013.

Osnutek proračuna za leto 2013 je bil predstavljen Občinskemu svetu na redni seji 29.10.2012.

### 1 UVODNA OBRAZLOŽITEV

Proračun občine Podlehnik je sestavljen na osnovi znanih in predvidevanih podatkov o prihodkih in odhodkih občine v letu 2013.

#### 1.1 Sestava proračuna

Na osnovi proračunskega priročnika za sestavo občinskih proračunov za leti 2013 in 2014 in na osnovi ocene 12-mesečne realizacije proračuna 2012, smo pripravili predlog proračuna Občine Podlehnik za leto 2013.

Pri pripravi občinskega proračuna se upoštevajo klasifikacije javno-finančnih prejemkov in izdatkov po naslednjih klasifikacijah:

Institucionalni,  
Ekonomski,  
Programski in  
Funkcionalni (COFOG).

**Institucionalna klasifikacija** proračunskih uporabnikov daje odgovor na vprašanje **kdo porablja proračunska sredstva (katere institucije)**. Prikazuje razdelitev proračunskih sredstev po institucionalnih enotah, ki so nosilci pravic iz občinskega proračuna so neposredni uporabniki občinskega proračuna, ki so določeni v odredbi o določitvi neposrednih in posrednih uporabnikov državnega in občinskih proračunov.

Neposredni uporabniki občinskega proračuna so:

Občinski svet,  
Nadzorni odbor,  
Župan,  
Občinska uprava

**Ekonomsko klasifikacijo** javno-finančnih prejemkov in izdatkov določa pravilnik o enotnem kontnem načrtu za proračun, proračunske uporabnike in druge osebe javnega prava. Daje odgovor na vprašanje **kaj se plačuje iz javnih sredstev**. Je temelj strukture proračuna.

**Programska klasifikacija** javno-finančnih izdatkov daje odgovor na vprašanje, za kaj se porabljajo javna sredstva. Določena je posebej za državni in posebej za občinske proračune,



in sicer s pravilnikom o programski klasifikaciji izdatkov državnega proračuna. V njej so določena področja proračunske porabe (21 področij) in glavni programi ter podprogrami.

**Funkcionalna klasifikacija** javno-finančnih odhodkov je določena z odredbo o funkcionalni klasifikaciji javno-finančnih izdatkov in je namenjena prikazu razdelitve celotnih javno-finančnih izdatkov po posameznih funkcijah države oziroma občine. Predpisana funkcionalna klasifikacija javno-finančnih izdatkov je skladna z mednarodno COFOG klasifikacijo in omogoča mednarodne primerjave.

Pravne podlage za sestavo proračuna

Proračun občine Podlehnik za leto 2013 je pripravljen ob upoštevanju določil:

- Zakona o javnih financah (Uradni list RS, št. 79/99, 124/00, 79/01, 30/02, 56/02-ZJU, 110/02-ZDT-B, 127/06-ZJZP in 14/07-ZSPDPO; v nadaljevanju ZJF),
- Zakona o financiranju občin (Uradni list RS, št. 123/06 in 57/08-ZFO-1A),
- Odredbe o funkcionalni klasifikaciji javnofinančnih izdatkov (Uradni list RS, št. 43/00),
- Pravilnika o programski klasifikaciji izdatkov občinskih proračunov (Uradni list RS, št. 57/05, 8/05-popr., 138/06 in 108/2008) in
- Navodila o pripravi finančnih načrtov posrednih uporabnikov državnega in občinskih proračunov (Uradni list RS, št. 91/00 in 122/00).

Pri pripravi proračuna za leto 2013 smo upoštevali tudi podzakonske predpise Zakona o računovodstvu (Uradni list RS, št. 23/99; v nadaljevanju ZR), in sicer:

- Pravilnik o enotnem kontnem načrtu za proračun, proračunske uporabnike in druge osebe javnega prava (Uradni list RS, št. 112/09 IN 58/10).

V delu proračuna, ki se nanaša na pripravo načrta razvojnih programov, smo upoštevali:

- Uredbo o enotni metodologiji za pripravo in obravnavo investicijske dokumentacije na področju javnih financ (Uradni list RS, št. 60/06),
- Zakon o spremljanju državnih pomoči (Uradni list RS, št. 37/04; v nadaljevanju ZSDrP).

Pri pripravi dokumentov proračuna, ki se nanašajo na pripravo kadrovskega načrta, smo upoštevali Zakon o javnih uslužbencih (Uradni list RS, št. 63/07–uradno prečiščeno besedilo; v nadaljevanju ZJU-UPB3, 65/08, 69/08-ZTFI-A in 69/08-ZZavar-E).

Pri pripravi dokumentov, ki se nanašajo na pridobivanje in razpolaganje s stvarnim premoženjem občine smo upoštevali Zakon o stvarnem premoženju države in samoupravnih lokalnih skupnosti (Uradni list RS, št. 86/02010) in Uredbo o stvarnem premoženju države in samoupravnih lokalnih skupnosti (Uradni list RS, št. 34/2011; v nadaljevanju ZSPDPO).

## 1.2 Izhodišča za pripravo občinskega proračuna

Ministrstvo za finance je občine v oktobru 2012 obvestilo o izračunih primerne porabe za občine v letu 2013 in 2014.



Primerna poraba občine ostaja izhodišče za zagotavljanje primerne obsega sredstev za financiranje z zakonom določenih nalog. V letu 2013 občinam ne bo izračunana in izplačana finančna izravnava.

Za izračun primerne porabe je bilo za našo občino upoštevano 1.926 prebivalcev in 46 km<sup>2</sup> površine ter 103 km dolžine lokalnih cest in javnih poti.

V proračunu za leto 2013 je upoštevana povprečnina, ki je določena v višini 554,50 EUR na prebivalca.

Na teh osnovah je bila občini izračunana dohodnina v višini 1.401.629 EUR, ki bo izplačana po tedenskih deležih.

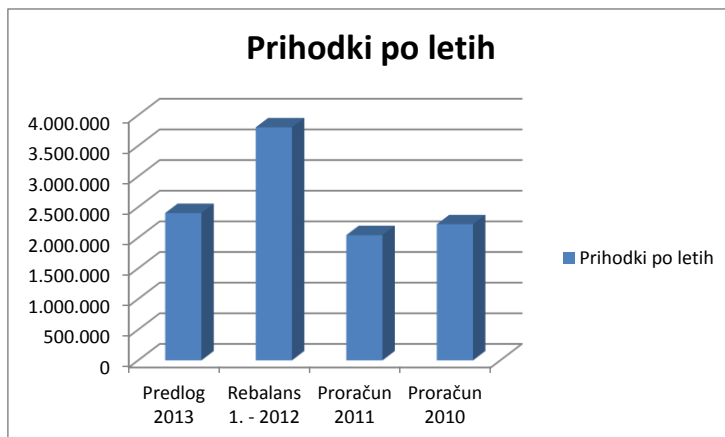
### 1.3 Primerjava s proračuni preteklih let

Pregled proračunov preteklih let je pokazatelj gibanj prihodkov in odhodkov občine po ekonomskih kategorijah občinskega proračuna.

Grafikon 1: primerjava prihodkov in izdatkov v letih 2010, 2011, predvidene realizacije 2012 in predloga proračuna 2013.

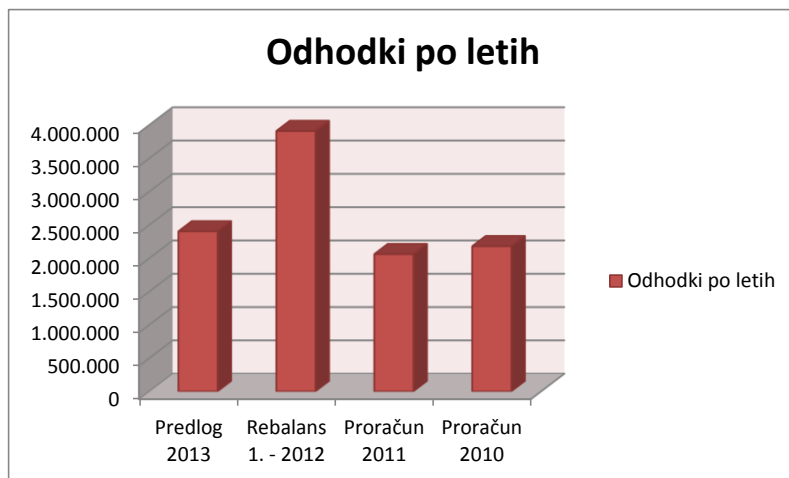
Konto	Opis	Predlog 2013	%	Rebalans 1. - 2012	%	Proračun 2011	%	Proračun 2010	%
<b>PRIHODKI</b>		<b>2.404.971</b>	<b>100</b>	<b>3.802.951</b>	<b>100</b>	<b>2.043.505</b>	<b>100</b>	<b>2.221.254</b>	<b>100</b>
70	DAVČNI PRIHODKI	1.507.359	62,7	1.528.462	40,2	1.618.938	79,2	1.313.444	59,1
71	NEDAČNI PRIHODKI	99.030	6,6	90.031	5,9	67.750	4,2	50.670	3,9
72	KAPITALSKI PRIHODKI	13.500	13,6	21.940	24,4	20.000	29,5	20.900	41,2
73	PREJETE DONACIJE	2.700	20,0	4.200	19,1	16.500	82,5	19.250	92,1
74	TRANSFERNI PRIHODKI	782.382	32,5	2.158.318	56,8	320.317	15,7	816.991	36,8
<b>ODHODKI</b>		<b>2.404.971</b>	<b>100</b>	<b>3.911.566</b>	<b>100</b>	<b>2.062.705</b>	<b>100</b>	<b>2.181.511</b>	<b>100</b>
40	TEKOČI ODHODKI	737.491	30,7	625.507	16,0	712.066	34,5	573.908	26,3
41	TEKOČI TRANSFERI	786.379	32,7	770.861	19,7	717.370	34,8	688.914	31,6
42	INVESTICIJSKI ODHODKI	860.901	35,8	2.500.998	63,9	627.769	30,4	912.689	41,8
43	INVESTICIJSKI TRANSFERI	20.200	0,8	14.200	0,4	5.500	0,3	6.000	0,3
<b>55</b>	<b>ODPLAČILA DOLGA</b>	<b>99.400</b>		<b>99.400</b>		<b>96.000</b>		<b>51.870</b>	

Grafikon 1:





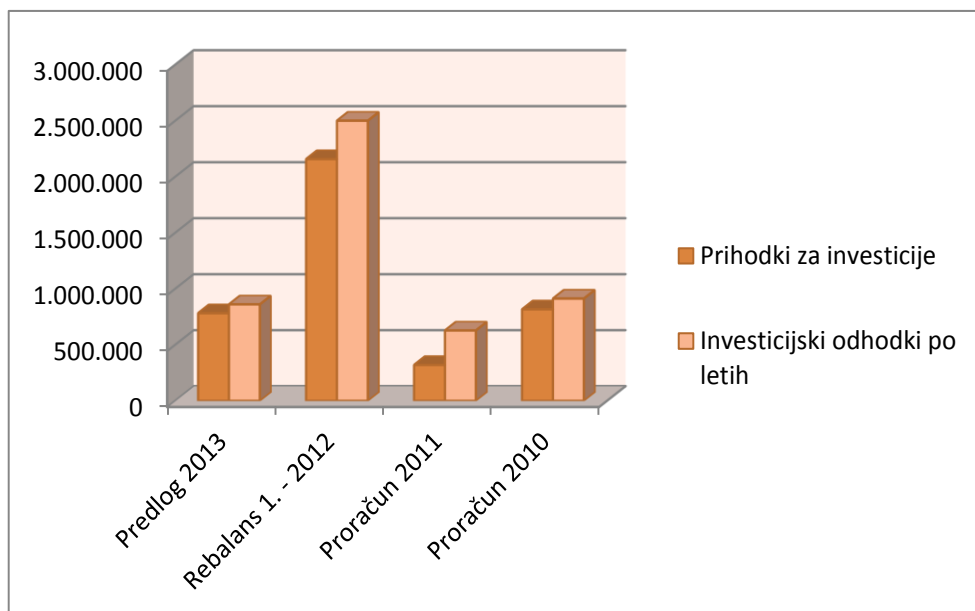
Grafikon 2:



Preglednica 2: Prihodki za investicije in investicijski odhodki

	Predlog 2013	Rebalans 1. - 2012	Proračun 2011	Proračun 2010
Prihodki za investicije	782.382	2.158.318	320.317	816.991
Investicijski odhodki po letih	860.901	2.500.998	627.769	912.689

Grafikon 3: Prihodki za investicije in investicijski odhodki v preteklih letih





## 2 SPLOŠNI DEL PRORAČUNA

Splošni del proračuna občine Podlehnik prikazuje prihodke in izdatke občine po ekonomski klasifikaciji predpisani za občinske proračune in obsegajo, pet osnovnih skupin prihodkov:

- 70 davčne prihodke,
- 71 nedavčne prihodke,
- 72 kapitalske prihodke,
- 73 prejete donacije in
- 74 transferne prihodke.

in štiri temeljne skupine odhodkov:

- 40 tekoči odhodki
- 41 tekoči transferji
- 42 investicijski odhodki
- 43 investicijski transferji

Ekonomska klasifikacija temelji na podatkih, ki nam povedo vir pridobivanja sredstev in kaj plačujemo iz javnih financ.

### 2.1 Tabelarni del splošnega dela proračuna občine Podlehnik za leto 2013

Konto	Opis	Rebalans 1 2012	Realizacija 2012	Predlog 2013
1	2	3	4	5
<b>7</b>	<b>PRIHODKI</b>	<b>3.802.951</b>	<b>3.284.092</b>	<b>2.404.971</b>
<b>70</b>	<b>DAVČNI PRIHODKI</b>	<b>1.528.462</b>	<b>1.372.682</b>	<b>1.507.359</b>
<b>700</b>	<b><i>Davki na dohodek in dobiček</i></b>	<b>1.417.537</b>	<b>1.279.616</b>	<b>1.401.629</b>
700020	Dohodnina - občinski vir	1.417.537	1.279.616	1.401.629
<b>703</b>	<b><i>Davki na premoženje</i></b>	<b>56.465</b>	<b>50.582</b>	<b>51.270</b>
703000	Davek od premoženja od stavb - od fizičnih oseb	400	342	400
703001	Davek od premoženja od prostorov za počitek in rekreacijo	700	618	700
703003	Nadomestilo za uporabo stavbnega zemljišča - od pravnih oseb	7.500	8.339	8.500
703004	Nadomestilo za uporabo stavbnega zemljišča - od fizičnih oseb	31.000	26.125	31.000
703005	Zamudne obresti iz naslova nadomestila za uporabo stavbnega zemljišča	250	252	100
703100	Davek na vodna plovila	10	7	10
703200	Davek na dediščine in darila	8.000	7.478	2.000
703201	Zamudne obresti davkov občanov	50	16	10
703300	Davek na promet nepremičnin - od pravnih oseb	500	251	500
703301	Davek na promet nepremičnin - od fizičnih oseb	8.000	7.155	8.000
703303	Zamudne obresti od davka na promet nepremičnin	55	0	50
<b>704</b>	<b><i>Domači davki na blago in storitve</i></b>	<b>54.410</b>	<b>43.205</b>	<b>54.410</b>
704403	Davek na dobitke od iger na srečo	2.000	1.910	2.000
704700	Okoljska dajatev za onesnaževanje okolja zaradi odvajanja odpadnih voda	45.000	37.209	45.000
704704	Turistična taksa	200	100	200
704708	Pristojbina za vzdrževanje gozdnih cest	3.210	2.154	3.210
704719	Okoljska dajatev za onesnaževanje okolja zaradi odlaganja odpadkov	4.000	1.831	4.000



Konto	Opis	Rebalans 1 2012	Realizacija 2012	Predlog 2013
1	2	3	4	5
<b>706</b>	<b>Drugi davki</b>	<b>50</b>	<b>-721</b>	<b>50</b>
706099	Drugi davki	50	-721	50
<b>71</b>	<b>NEDAVČNI PRIHODKI</b>	<b>90.031</b>	<b>65.155</b>	<b>99.030</b>
<b>710</b>	<b>Udeležba na dobičku in dohodki od premoženja</b>	<b>39.520</b>	<b>22.105</b>	<b>38.010</b>
710200	Prihodki od obresti od sredstev na vpogled	150	60	150
710300	Prihodki iz naslova najemnin za kmetijska zemljišča in gozdove	150	0	1.000
710301	Prihodki od najemnin za poslovne prostore	4.620	4.195	4.650
710302	Prihodki od najemnin za stanovanja	250	193	250
710304	Prihodki od drugih najemnin	18.270	3.353	15.450
710306	Prihodki iz naslova podeljenih koncesij	13.870	13.861	14.300
710312	Prihodki od podeljenih koncesij za vodno pravico	1.550	-213	1.550
710313	Prihodki od nadomestila za dodelitev služnostne pravice in ustanovitev stav	660	656	660
<b>711</b>	<b>Takse in pristojbine</b>	<b>910</b>	<b>860</b>	<b>960</b>
711100	Upravne takse (tar. št. 1-10 in tar. št. 80 in 82 iz ZUT)	550	510	600
711199	Druge pristojbine	360	349	360
<b>712</b>	<b>Globe in druge denarne kazni</b>	<b>3.300</b>	<b>2.197</b>	<b>1.550</b>
712001	Globe za prekrške	3.200	2.125	1.500
712007	Nadomestilo za degradacijo in uzurpacijo prostora	100	72	50
<b>713</b>	<b>Prihodki od prodaje blaga in storitev</b>	<b>1.018</b>	<b>1.008</b>	<b>510</b>
713001	Prihodki od prodaje materiala in odpadkov	1.008	1.008	500
713099	Drugi prihodki od prodaje	10	0	10
<b>714</b>	<b>Drugi nedavčni prihodki</b>	<b>45.283</b>	<b>38.986</b>	<b>58.000</b>
714100	Drugi nedavčni prihodki	3.283	1.946	1.500
714105	Prihodki od komunalnih prispevkov	26.000	21.575	40.000
714106	Prispevki in doplačila občanov za izvajanje določenih programov tekočega	14.500	14.015	15.000
714199	Drugi izredni nedavčni prihodki	1.500	1.450	1.500
<b>72</b>	<b>KAPITALSKI PRIHODKI</b>	<b>21.940</b>	<b>2.635</b>	<b>13.500</b>
<b>720</b>	<b>Prihodki od prodaje osnovnih sredstev</b>	<b>3.500</b>	<b>0</b>	<b>3.500</b>
720099	Prihodki od prodaje drugih zgradb in prostorov	3.500	0	3.500
<b>722</b>	<b>Prihodki od prodaje zemljišč in neopredmetenih sredstev</b>	<b>18.440</b>	<b>2.635</b>	<b>10.000</b>
722000	Prihodki od prodaje kmetijskih zemljišč	2.390	2.089	0
722100	Prihodki od prodaje stavbnih zemljišč	16.050	546	10.000
<b>73</b>	<b>PREJETE DONACIJE</b>	<b>4.200</b>	<b>0</b>	<b>2.700</b>
<b>730</b>	<b>Prejete donacije iz domačih virov</b>	<b>4.200</b>	<b>0</b>	<b>2.700</b>
730000	Prejete donacije in darila od domačih pravnih oseb	3.100	0	2.100
730100	Prejete donacije in darila od domačih fizičnih oseb	1.100	0	600
<b>74</b>	<b>TRANSFERNI PRIHODKI</b>	<b>2.158.318</b>	<b>1.843.620</b>	<b>782.382</b>
<b>740</b>	<b>Transforni prihodki iz drugih javnofinančnih institucij</b>	<b>500.138</b>	<b>365.336</b>	<b>582.382</b>
740000	Prejeta sredstva iz naslova tekočih obveznosti državnega proračuna	32.106	32.106	0
740001	Prejeta sredstva iz državnega proračuna za investicije	425.558	294.955	533.303
740004	Druga prejeta sredstva iz državnega proračuna za tekočo porabo	14.674	14.674	21.279
740200	Prejeta sredstva iz skladov socialnega zavarovanja za tekočo porabo	27.000	22.851	27.000
740300	Prejeta sredstva iz javnih skladov za tekočo porabo	800	750	800
<b>741</b>	<b>Prejeta sredstva iz drž. proračuna iz sredstev proračuna EU</b>	<b>1.658.180</b>	<b>1.478.284</b>	<b>200.000</b>
741200	Prejeta sredstva iz drž. proračuna iz sredstev proračuna EU	1.658.180	1.478.284	200.000





Konto	Opis	Rebalans 1 2012	Realizacija 2012	Predlog 2013
1	2	3	4	5
<b>4</b>	<b>ODHODKI</b>	<b>3.911.566</b>	<b>3.288.656</b>	<b>2.404.971</b>
<b>40</b>	<b>TEKOČI ODHODKI</b>	<b>625.507</b>	<b>459.548</b>	<b>737.491</b>
<b>400</b>	<b>Plače in drugi izdatki zaposlenim</b>	<b>137.610</b>	<b>121.698</b>	<b>133.710</b>
400000	Osnovne plače	106.000	95.496	106.000
400001	Dodatek za delovno dobo in dodatek za stalnost	6.500	5.201	6.500
400100	Regres za letni dopust	5.710	5.709	5.710
400202	Povračilo stroškov prehrane med delom	6.300	5.285	6.300
400203	Povračilo stroškov prevoza na delo in iz dela	5.500	4.125	5.500
400400	Sredstva za nadurno delo	1.200	782	2.400
400901	Odpravnine	5.100	5.099	0
400902	Solidarnostne pomoči	1.000	0	1.000
400999	Drugi izdatki zaposlenim	300	0	300
<b>401</b>	<b>Prispevki delodajalcev za socialno varnost</b>	<b>17.095</b>	<b>14.396</b>	<b>16.995</b>
401001	Prispevek za pokojninsko in invalidsko zavarovanje	8.200	6.917	8.200
401100	Prispevek za obvezno zdravstveno zavarovanje	6.152	5.127	6.152
401101	Prispevek za poškodbe pri delu in poklicne bolezni	570	414	570
401200	Prispevek za zaposlovanje	65	47	65
401300	Prispevek za starševsko varstvo	108	78	108
401500	Premije kolektivnega dodatnega pokojninskega zavarovanja, na podlagi Zl	2.000	1.813	1.900
<b>402</b>	<b>Izdatki za blago in storitve</b>	<b>417.802</b>	<b>287.391</b>	<b>533.786</b>
402000	Pisarniški material in storitve	3.000	2.174	2.850
402001	Čistilni material in storitve	1.200	661	3.000
402003	Založniške in tiskarske storitve ter stroški fotokopiranja	1.000	0	6.950
402004	Časopisi, revije, knjige in strokovna literatura	3.020	2.344	2.425
402006	Stroški oglaševalskih storitev in stroški objav	7.200	5.035	7.275
402007	Računalniške storitve	200	7	190
402008	Računovodske, revizorske in svetovalne storitve	28.200	24.441	23.000
402009	Izdatki za reprezentanco	4.500	4.036	4.900
402099	Drugi splošni material in storitve	6.300	3.317	6.700
402100	Uniforme in službena obleka	3.000	1.310	3.000
402108	Drobni inventar	1.100	964	500
402111	Zdravniški pregledi zaposlenih in drugih upravičencev	740	239	760
402112	Protokolarna darila, promocijski ogledi, organizacije proslav in podobne str	8.200	8.166	8.800
402113	Geodetske storitve, parcelacije, cenitve in druge podobne storitve	10.700	7.393	12.500
402199	Drugi posebni materiali in storitve	16.180	1.482	11.570
402200	Električna energija	11.520	8.063	18.370
402201	Poraba kuriv in stroški ogrevanja	14.500	13.308	14.300
402203	Voda in komunalne storitve	2.420	852	1.820
402204	Odvoz smeti	5.200	2.710	4.900
402205	Telefon, faks, elektronska pošta	6.600	5.005	6.800
402206	Poštnina in kurirske storitve	3.200	2.646	3.500



Konto	Opis	Rebalans 1 2012	Realizacija 2012	Predlog 2013
1	2	3	4	5
402299	Druge storitve komunikacij in komunale	5.000	2.939	5.300
402300	Goriva in maziva za prevozna sredstva	5.515	4.625	4.600
402301	Vzdrževanje in popravila vozil	2.851	1.246	2.000
402304	Pristojbine za registracijo vozil	667	67	600
402305	Zavarovalne premije za motorna vozila	3.701	701	3.000
402306	Stroški nakupa vinjet in urbane	95	95	95
402400	Dnevnice za službena potovanja v državi	300	0	300
402499	Drugi izdatki za službena potovanja	1.000	55	1.000
402500	Tekoče vzdrževanje poslovnih objektov	5.200	2.184	3.200
402501	Tekoče vzdrževanje stanovanjskih objektov	14.500	78	27.000
402503	Tekoče vzdrževanje drugih objektov	125.100	92.048	166.666
402504	Zavarovalne premije za objekte	9.739	5.914	3.560
402511	Tekoče vzdrževanje druge opreme	4.500	3.316	2.800
402512	Zavarovalne premije za opremo	300	211	300
402514	Tekoče vzdrževanje licenčne programske opreme	13.600	11.191	13.600
402515	Tekoče vzdrževanje strojne računalniške opreme	5.450	4.016	5.100
402599	Drugi izdatki za tekoče vzdrževanje in zavarovanje	1.600	1.445	1.000
402602	Najemnine in zakupnine za garaže in parkirne prostore	3.530	3.529	3.530
402702	Odškodnine zaradi sodnih postopkov	0	0	72.000
402902	Plačila po podjemnih pogodbah	1.000	0	2.000
402903	Plačila za delo preko študentskega servisa	2.500	1.255	1.000
402905	Sejnine udeležencem odborov	37.700	29.859	38.650
402907	Izdatki za strokovno izobraževanje zaposlenih	1.000	748	1.000
402920	Sodni stroški, storitve odvetnikov, sodnih izvedencev, tolmačev, notarjev in	9.500	6.822	10.500
402922	Članarine v domačih neprofitnih institucijah	1.625	1.610	1.625
402930	Plačilo storitev organizacijam, pooblaščenim za plačilni promet	1.100	988	1.300
402931	Plačila bančnih storitev	450	74	350
402932	Stroški, povezani z zadolževanjem	500	500	0
402999	Drugi operativni odhodki	21.800	17.726	17.600
<b>403</b>	<b>Plačila domačih obresti</b>	<b>23.000</b>	<b>17.533</b>	<b>23.000</b>
403100	Plačila obresti od kratkoročnih kreditov - poslovnim bankam	3.000	2.162	0
403101	Plačila obresti od dolgoročnih kreditov - poslovnim bankam	13.000	10.754	16.000
403201	Plačila obresti od dolgoročnih kreditov - drugim finančnim institucijam	7.000	4.617	7.000
<b>409</b>	<b>Rezerve</b>	<b>30.000</b>	<b>18.528</b>	<b>30.000</b>
409100	Proračunska rezerva	30.000	18.528	30.000
<b>41</b>	<b>TEKOČI TRANSFERI</b>	<b>770.861</b>	<b>558.925</b>	<b>786.379</b>
<b>410</b>	<b>Subvencije</b>	<b>49.500</b>	<b>26.148</b>	<b>49.500</b>
410099	Druge subvencije javnim podjetjem	14.500	0	14.500
410212	Sredstva za delovna mesta v privatnih podjetjih	15.000	10.000	15.000
410217	Kompleksne subvencije v kmetijstvu	15.000	11.500	15.000
410218	Subvencioniranje turističnih programov in promocijskih aktivnosti	5.000	4.648	5.000



Konto	Opis	Rebalans 1 2012	Realizacija 2012	Predlog 2013
1	2	3	4	5
<b>411</b>	<b>Transferi posameznikom in gospodinjstvom</b>	<b>392.850</b>	<b>316.373</b>	<b>464.600</b>
411103	Darilo ob rojstvu otroka	3.000	1.800	3.000
411213	Denarna socialna pomoč	1.000	0	0
411299	Drugi transferi za zagotavljanje socialne varnosti	2.000	0	2.000
411799	Druge štipendije	7.800	7.800	9.000
411900	Regresiranje prevozov v šolo	107.000	93.590	121.500
411901	Regresiranje potovanj mladine	1.000	951	1.000
411903	Regresiranje prehrane učencev in dijakov	1.000	0	1.000
411909	Regresiranje oskrbe v domovih	117.300	105.525	117.500
411920	Subvencioniranje stanarin	1.500	722	1.500
411921	Plačilo razlike med ceno programov v vrtcih in plačili staršev	125.100	83.198	185.100
411922	Izplačila družinskemu pomočniku	23.000	20.166	20.000
411999	Drugi transferi posameznikom in gospodinjstvom	3.150	2.621	3.000
<b>412</b>	<b>Transferi nepridobitnim organizacijam in ustanovam</b>	<b>45.000</b>	<b>35.682</b>	<b>46.000</b>
412000	Tekoči transferi nepridobitnim organizacijam in ustanovam	45.000	35.682	46.000
<b>413</b>	<b>Drugi tekoči domači transferi</b>	<b>283.511</b>	<b>180.722</b>	<b>226.279</b>
413003	Sredstva, prenesena drugim občinam	43.450	39.851	34.469
413105	Prispevek v ZZSZ za zdravstveno zavarovanje oseb, ki ga plačujejo občine	33.500	2.768	35.000
413300	Tekoči transferi v javne zavode - sredstva za plače in druge izdatke zaposl	32.561	18.805	42.120
413301	Tekoči transferi v javne zavode - sredstva za prispevke delodajalcev	2.200	0	2.300
413302	Tekoči transferi v javne zavode - za izdatke za blago in storitve	163.900	112.317	105.890
413600	Tekoči transferi v javne agencije	7.900	6.981	6.500
<b>42</b>	<b>INVESTICIJSKI ODHODKI</b>	<b>2.500.998</b>	<b>2.263.283</b>	<b>860.901</b>
<b>420</b>	<b>Nakup in gradnja osnovnih sredstev</b>	<b>2.500.998</b>	<b>2.263.283</b>	<b>860.901</b>
420200	Nakup pisarniškega pohištva	500	494	200
420201	Nakup pisarniške opreme	250	194	200
420202	Nakup strojne računalniške opreme	2.800	0	500
420204	Nakup drugega pohištva	1.500	0	0
420299	Nakup druge opreme in napeljav	18.960	14.806	0
420300	Nakup drugih osnovnih sredstev	2.000	0	2.000
420401	Novogradnje	2.178.646	2.139.353	301.000
420500	Investicijsko vzdrževanje in izboljšave	164.563	38.815	457.301
420501	Obnove	15.000	4.162	25.000
420600	Nakup zemljišč	5.720	982	2.000
420703	Nakup licenčne programske opreme	700	103	500
420800	Študija o izvedljivosti projekta	5.760	4.680	6.500
420801	Investicijski nadzor	30.500	17.460	1.200
420804	Načrti in druga projektna dokumentacija	65.100	42.234	64.500
420899	Plačila drugih storitev in dokumentacije	9.000	0	0



Konto	Opis	Rebalans 1 2012	Realizacija 2012	Predlog 2013
1	2	3	4	5
<b>43</b>	<b>INVESTICIJSKI TRANSFERI</b>	<b>14.200</b>	<b>6.900</b>	<b>20.200</b>
<b>431</b>	<b>Investicijski transferi pravnim in fizičnim osebam, ki niso prorač</b>	<b>5.500</b>	<b>5.500</b>	<b>5.500</b>
431500	Investicijski transferi drugim izvajalcem javnih služb, ki niso posredni prora	5.500	5.500	5.500
<b>432</b>	<b>Investicijski transferi proračunskim uporabnikom</b>	<b>8.700</b>	<b>1.400</b>	<b>14.700</b>
432000	Investicijski transferi občinam	5.700	1.400	5.700
432300	Investicijski transferi javnim zavodom	3.000	0	9.000
<b>5</b>	<b>ZADOLŽEVANJE</b>	<b>99.400</b>	<b>81.171</b>	<b>99.400</b>
<b>50</b>	<b>ZADOLŽEVANJE</b>	<b>200.000</b>	<b>200.000</b>	<b>250.000</b>
<b>500</b>	<b>Domače zadolževanje</b>	<b>200.000</b>	<b>200.000</b>	<b>250.000</b>
500100	Najeti krediti pri poslovnih bankah - kratkoročni krediti	0	200.000	0
500101	Najeti krediti pri poslovnih bankah - dolgoročni krediti	200.000	0	250.000
<b>55</b>	<b>ODPLAČILA DOLGA</b>	<b>99.400</b>	<b>81.171</b>	<b>99.400</b>
<b>550</b>	<b>Odplačila domačega dolga</b>	<b>99.400</b>	<b>81.171</b>	<b>99.400</b>
550101	Odplačila kreditov poslovnim bankam - dolgoročni krediti	44.600	40.181	44.600
550201	Odplačila kreditov drugim finančnim institucijam - dolgoročni krediti	54.800	40.991	54.800

## 2.2 Obrazložitve splošnega dela proračuna

Splošni del proračuna je sestavljen iz :

- bilance prihodkov in odhodkov
- račun finančnih terjatev in naložb ter
- račun financiranja.

### 2.2.1 Bilanca prihodkov in odhodkov

V bilanci prihodkov in odhodkov se na strani prihodkov izkazujejo vsi prihodki, ki obsegajo tekoče prihodke (davčne in nedavčne), kapitalske prihodke, prejete donacije ter transferne prihodke iz drugih blagajn javnega financiranja (državni proračun, proračuni drugih lokalnih skupnosti).

Na strani odhodkov se izkazujejo vsi odhodki, ki zajemajo tekoče odhodke, tekoče transferje, investicijske odhodke in investicijske transferje.

#### 2.2.1.1 PRIHODKI

##### 2.2.1.1.1 Davčni prihodki 70

Davčni prihodki zajemajo vse vrste obveznih, nepovratnih in nepoplačljivih dajatev, ki jih davkoplačevalci vplačujejo v dobro proračuna. Ti prihodki zajemajo vse vrste davkov, ki so določeni s posebnimi zakoni. V bilanci prihodkov proračuna za leto 2013 načrtujemo med davčnimi prihodki v skladu z ekonomsko klasifikacijo prihodke po naslednjih skupinah prihodkov:

- davki na dohodek in dobiček,



- davki na premoženje,
- domači davki na blago in storitve ter
- drugi davki

Skupna višina davčnih prihodkov je z proračunom predlagana na višino 1.507.359 EUR, od katerih predstavljajo davki na dohodek in dobiček 1.401.629 EUR ali 93% davčnih prihodkov in 58 % vseh prihodkov.

#### **2.2.1.1.2 Nedavčni prihodki 71**

Nedavčni prihodki obsegajo vse nepovratne in nepoplačljive prihodke, ki niso uvrščeni v skupino davčnih prihodkov. V to skupino uvrščamo prihodke iz naslova udeležbe na dobičku, prihodke od obresti, prihodke od upravljanja z občinskim premoženjem, takse in pristojbine, denarne kazni ter tisti del prihodkov, ki so ustvarjeni s prodajo blaga in storitev na trgu in druge nedavčne prihodke.

Nedavčnih prihodkov načrtujemo v višini 99.030 EUR. Kar 40% sredstev te skupine tvorijo sredstva iz komunalnih prispevkov, katerih načrtujemo v letu 2013 zbrati 40.000 EUR iz naslova priključkov na kanalizacijsko omrežje in iz naslova stanovanjskih gradenj.

#### **2.2.1.1.3 Kapitalski prihodki 72**

Kapitalski prihodki so prihodki realizirani iz naslova prodaje stvarnega premoženja na osnovi programa prodaje občinskega stvarnega premoženja, to je prodaje zgradb, opreme in drugih osnovnih sredstev, kot tudi prihodki od prodaje zemljišč in nematerialnega premoženja.

V občini že v letu 2012 nismo uspeli prodati vsega načrtovanega, saj ni zanimanja za zemljišča, ki jih imamo v načrtu prodaje.

Skupna višina načrtovanih sredstev je 13.500 EUR, ki jih nameravamo doseči s prodajo v programu opredeljenih parcel.

#### **2.2.1.1.4 Prejete donacije 73**

Zaradi stanja v gospodarstvu je donacij vedno manj in jih zato tudi načrtujemo v minimalni višini 2.100 EUR, glede na to, da jih v letu 2012 verjetno ne bomo realizirali nič.

#### **2.2.1.1.5 Transforni prihodki 74**

Transforni prihodki so prihodki iz drugih javnofinančnih institucij in blagajn na ravni države, ki niso izvorni prihodki občinskega proračuna in predstavljajo le transfer iz drugih blagajn na ravni financiranja. Predvideni priliv transference prihodkov v letu 2013 je 782.382 EUR in predstavljajo 32 % vseh planiranih proračunskih prihodkov, tvorijo pa jih državna sredstva in sredstva iz EU skladov, ki jih prejmemo preko državnega proračuna.

Preglednica 3: 740001 Prejeta sredstva iz državnega proračuna:

<i>Prejeta sredstva MŠŠ za izgradnjo vrtca Podlehnik</i>	<i>61.803</i>
<i>Prejeta sredstva po 21. členu ZOF</i>	<i>146.000</i>
<i>Požarna taksa</i>	<i>3.500</i>
<i>Prejeta sredstva iz državnega proračuna za investicije - energetska prenova šole</i>	<i>322.000</i>



Preglednica 4: Prejeta sredstva iz državnega proračuna iz sredstev proračuna Evropske unije iz strukturnih skladov

<i>Izgradnja kulturnega centra Podlehnik</i>	<i>200.000</i>
--	----------------

## 2.2.1.2 ODHODKI

### 2.2.1.2.1 Tekoči odhodki 40

Med tekoče odhodki štejemo plače in druge izdatke zaposlenim, prispevke delodajalca za socialno varnost, izdatke za blago in storitve, plačila obresti za dolgove ter sredstva izločena v rezerve. Med izdatke za blago in storitve sodijo vsi nakupi materiala, goriva in energije, izdatki za komunalne in komunikacijske storitve, izdatki za tekoče vzdrževanje in popravila, plačila potnih stroškov, izdatki za najemnine in zakupnine ter vsa plačila storitev, ki jih za občino opravljajo pravne in fizične osebe.

Vseh tekočih odhodkov je za 737.491 EUR ali dobrih 30% vseh odhodkov, po podskupinah pa so razdeljeni tako (v EUR):

<i>Plače in drugi izdatki zaposlenim</i>	<i>133.710</i>
<i>Prispevki delodajalcev za socialno varnost</i>	<i>16.995</i>
<i>Izdatki za blago in storitve</i>	<i>533.786</i>
<i>Plačila domačih obresti</i>	<i>23.000</i>
<i>Rezerve</i>	<i>30.000</i>

### 2.2.1.2.2 Tekoči transferji 41

V tej skupini so zajeta vsa nepovratna, nepoplačljiva plačila, za katere plačnik od prejemnikov sredstev ne pridobi v povračilo nobenega materiala, blaga oziroma prejemnik teh sredstev za plačilo ne opravi nikakršne storitve.

Gre za sredstva namenjena financiranju dejavnosti javnih zavodov za pokrivanje stroškov plač in drugih izdatkov zaposlenim, materialnih stroškov ter premij kolektivnega dodatnega pokojninskega zavarovanja in subvencije izvajalcem javnih služb s področja družbenih dejavnosti in drugim javnim in zasebnim podjetjem.

Prav tako so tu zajeti transferji posameznikom za zagotavljanje socialne varnosti, regresiranje prevozov učencev v šolo, regresiranje oskrbe v domovih, štipendije, pokrivanje razlike med ceno programa v vrtcih in starši, izplačila družinskim pomočnikom in drugo.

Med transferji neprofitnim organizacijam in ustanovam je največji delež namenjen razpisu za sofinanciranje športnih in kulturnih društev.

Vseh tekočih transferov je za 786.379 EUR in predstavljajo 33% vseh proračunskih odhodkov.



Preglednica 5: načrtovani tekoči transferi vrednosti nad 10.000 EUR :

<i>Kompleksne subvencije v malo gospodarstvo</i>	<i>15.000</i>
<i>Subvencije v kmetijstvo</i>	<i>15.000</i>
<i>Prevoz učencev v OŠ Podlehnik</i>	<i>120.000</i>
<i>Regresiranje oskrbe v domovih DORNAVA</i>	<i>27.000</i>
<i>Regresiranje oskrbe v domovih HRASTOVEC</i>	<i>15.000</i>
<i>Regresiranje oskrbe v domovih DU PTUJ</i>	<i>50.000</i>
<i>Predšolska vzgoja Vrtec Ptuj</i>	<i>42.000</i>
<i>Plačilo razlike med ceno programov v vrtcih in plačili staršev</i>	<i>112.500</i>
<i>Izplačila družinskemu pomočniku</i>	<i>20.000</i>
<i>Delovanje športnih društev</i>	<i>12.000</i>
<i>Delovanje kulturnih društev</i>	<i>12.000</i>
<i>Delovanje PGD Podlehnik</i>	<i>10.000</i>
<i>Delovanje skupne občinske uprave</i>	<i>34.469</i>
<i>Priispevek v ZZZS za zdrav.zavarovanje brezposelnih oseb</i>	<i>35.000</i>
<i>Tekoči transferi v javne zavode - sredstva za plače in druge izdatke zaposlenim</i>	<i>17.700</i>
<i>Poraba energije-elektrika</i>	<i>20.500</i>
<i>Poraba energije-kurilno olje</i>	<i>20.050</i>
<i>Knjižnica Ivana Potrča</i>	<i>21.470</i>

### 2.2.1.2.3 Investicijski odhodki 42

Investicijski odhodki vključujejo plačila iz proračuna, namenjena pridobitvi, izgradnji ali nakupu opredmetenih ali neopredmetenih osnovnih sredstev (zgradb in prostorov, zemljišč, prevoznih sredstev, opreme in napeljav ter drugih osnovnih sredstev).

Zajemajo tudi plačila za izdelavo investicijskih načrtov, študij o izvedljivosti projektov in projektne dokumentacije. Odhodki iz tega naslova pomenijo povečanje realnega premoženja občine.

Preglednica 6: Načrtovani investicijski odhodki v letu 2013 v EUR

<i>Izgradnja javne razsvetljave</i>	<i>16.000</i>
<i>Gradbena dela - Podlehnik 9</i>	<i>240.000</i>
<i>Novogradnje</i>	<i>45.000</i>
<i>Športni objekt v Dežnem</i>	<i>10.000</i>
<i>Pod v športni dvorani</i>	<i>10.701</i>
<i>Sanacije in izboljšave pri OŠ</i>	<i>30.000</i>
<i>Investicijsko vzdrževanje in izboljšave</i>	<i>401.600</i>
<i>Viničarski muzej - obnovitvena dela</i>	<i>25.000</i>
<i>Občinski prostorski načrt</i>	<i>10.000</i>
<i>Načrt rekonstrukcije stavbe OŠ PZI</i>	<i>12.000</i>
<i>IZ,PGD,PZI za Podlehnik 9</i>	<i>40.000</i>



#### **2.2.1.2.4 Investicijski transferi**

To so sredstva, ki jih za investicije namenimo drugim proračunskim porabnikom izven področja občinske uprave. V letošnjem proračunu namenimo sredstva za investicije v zavod OŠ v višini 9.000 EUR za nabavo opreme za novi učilnici in 5.700 EUR za investicije v CERO Gajke.

#### **2.2.1.3 Račun finančnih terjatev in naložb**

Občina Podlehnik v letu 2013 ne načrtuje finančnih naložb in ne izkazuje finančnih terjatev.

#### **2.2.1.4 Račun financiranja**

V računu financiranja se izkazujejo tokovi zadolževanja in odplačila dolgov.

##### **2.2.1.4.1 Zadolževanje 50**

Za leto 2013 je predvideno zadolževanje proračuna do višine največ 250.000 EUR za potrebe investicij, v kolikor bo to potrebno za njihovo realizacijo.

##### **2.2.1.4.2 Odplačilo dolga 55**

Iz naslova preteklih zadolžitvev bomo morali v letu 2013 odplačati za 99.400 EUR glavnice kreditov in to za izgradnjo vodovoda 54.800 EUR in za izgradnjo večnamenske dvorane 44.600 EUR.

Kredit za vodovod bomo predvidoma izplačali leta 2018, za dvorano pa leta 2021.





### 3 POSEBNI DEL PRORAČUNA

Posebni del proračuna je pripravljen po programski klasifikaciji, ki razdeljuje porabo proračunskih sredstev na 23 področij porabe.

#### 3.1 Tabelarni del posebnega dela proračuna

Proračunski uporabnik	Prog.klasifikacija	Postavka	Konto	Opis	Rebalans 1. 2012	Realizacija 2012	Predlog 2013
1	2	3	4	5	6	7	8
<b>100</b>				<b>Občinski svet</b>	<b>14.700,00</b>	<b>11.753,96</b>	<b>23.500,00</b>
	<i>0101</i>			<i>Politični sistem</i>	<i>10.500,00</i>	<i>7.587,99</i>	<i>10.500,00</i>
	<b>01019001</b>			<b>Dejavnost občinskega sveta</b>	<b>10.500,00</b>	<b>7.587,99</b>	<b>10.500,00</b>
		<b>0101101</b>		<b>Politične stranke</b>	<b>1.000,00</b>	<b>0,00</b>	<b>1.000,00</b>
			412000	Tekoči transferi nepridobitnim organizacijam in ustanovam	1.000,00	0,00	1.000,00
		<b>0101903</b>		<b>Redna dejavnost občinskega sveta</b>	<b>9.500,00</b>	<b>7.587,99</b>	<b>9.500,00</b>
			402905	Sejnine udeležencem odborov	9.500,00	7.587,99	9.500,00
	<i>0403</i>			<i>Druge skupne administrativne službe</i>	<i>4.200,00</i>	<i>4.165,97</i>	<i>5.000,00</i>
	<b>04039002</b>			<b>Izvedba protokolarnih dogodkov</b>	<b>4.200,00</b>	<b>4.165,97</b>	<b>5.000,00</b>
		<b>0403904</b>		<b>Občinski praznik</b>	<b>4.200,00</b>	<b>4.165,97</b>	<b>5.000,00</b>
			402112	Protokolarna darila, promocijski ogledi, organizacije proslav in podobne storitve	4.200,00	4.165,97	5.000,00
	<i>1803</i>			<i>Programi v kulturi</i>	<i>0,00</i>	<i>0,00</i>	<i>8.000,00</i>
	<b>18039004</b>			<b>Mediji in avdiovizualna kultura</b>	<b>0,00</b>	<b>0,00</b>	<b>8.000,00</b>
		<b>1803901</b>		<b>Občinsko glasilo</b>	<b>0,00</b>	<b>0,00</b>	<b>8.000,00</b>
			402003	Založniške in tiskarske storitve ter stroški fotokopiranja	0,00	0,00	6.000,00
			402902	Plačila po podjemnih pogodbah	0,00	0,00	2.000,00
<b>200</b>				<b>Nadzorni odbor</b>	<b>4.000,00</b>	<b>1.599,23</b>	<b>4.950,00</b>
	<i>0203</i>			<i>Fiskalni nadzor</i>	<i>4.000,00</i>	<i>1.599,23</i>	<i>4.950,00</i>
	<b>02039001</b>			<b>Dejavnost nadzornega odbora</b>	<b>4.000,00</b>	<b>1.599,23</b>	<b>4.950,00</b>
		<b>0203901</b>		<b>Redno delovanje nadzornega odbora</b>	<b>4.000,00</b>	<b>1.599,23</b>	<b>4.950,00</b>
			402905	Sejnine udeležencem odborov	4.000,00	1.599,23	4.950,00
<b>300</b>				<b>Župan</b>	<b>33.200,00</b>	<b>30.136,84</b>	<b>32.500,00</b>
	<i>0101</i>			<i>Politični sistem</i>	<i>26.200,00</i>	<i>23.981,80</i>	<i>25.700,00</i>
	<b>01019003</b>			<b>Dejavnost župana in podžupanov</b>	<b>26.200,00</b>	<b>23.981,80</b>	<b>25.700,00</b>
		<b>0101901</b>		<b>Župan</b>	<b>20.400,00</b>	<b>18.662,44</b>	<b>19.900,00</b>
			402009	Izdatki za reprezentanco	3.500,00	3.310,02	3.000,00
			402905	Sejnine udeležencem odborov	16.900,00	15.352,42	16.900,00
		<b>0101902</b>		<b>Podžupan</b>	<b>5.800,00</b>	<b>5.319,36</b>	<b>5.800,00</b>
			402905	Sejnine udeležencem odborov	5.800,00	5.319,36	5.800,00
	<i>0403</i>			<i>Druge skupne administrativne službe</i>	<i>7.000,00</i>	<i>6.155,04</i>	<i>6.800,00</i>
	<b>04039002</b>			<b>Izvedba protokolarnih dogodkov</b>	<b>7.000,00</b>	<b>6.155,04</b>	<b>6.800,00</b>
		<b>0403902</b>		<b>Dejavnosti za popularizacijo občine</b>	<b>7.000,00</b>	<b>6.155,04</b>	<b>6.800,00</b>
			402006	Stroški oglaševalskih storitev in stroški objav	3.000,00	2.155,04	3.000,00
			402112	Protokolarna darila, promocijski ogledi, organizacije proslav in podobne storitve	4.000,00	4.000,00	3.800,00



Proračunski uporabnik	Prog.klasifikacija	Postavka	Konto	Opis	Rebalans 1. 2012	Realizacija 2012	Predlog 2013
1	2	3	4	5	6	7	8
400				<b>Občinska uprava</b>	<b>3.959.066,24</b>	<b>3.326.367,88</b>	<b>2.443.421,26</b>
	0202			<i>Urejanje na področju fiskalne politike</i>	<i>1.100,00</i>	<i>988,25</i>	<i>1.300,00</i>
	02029001			<b>Urejanje na področju fiskalne politike</b>	<b>1.100,00</b>	<b>988,25</b>	<b>1.300,00</b>
		0202101		<b>Uprava za javna plačila</b>	<b>1.000,00</b>	<b>935,39</b>	<b>1.000,00</b>
			402930	Plačilo storitev organizacijam, pooblaščenim za plačilni promet	1.000,00	935,39	1.000,00
		0202102		<b>DURS</b>	<b>100,00</b>	<b>52,86</b>	<b>300,00</b>
			402930	Plačilo storitev organizacijam, pooblaščenim za plačilni promet	100,00	52,86	300,00
	0403			<i>Druge skupne administrativne službe</i>	<i>33.500,00</i>	<i>20.237,79</i>	<i>108.450,00</i>
	04039001			<b>Obveščanje domače in tuje javnosti</b>	<b>1.500,00</b>	<b>1.404,00</b>	<b>1.500,00</b>
		0403101		<b>Spletna stran občine</b>	<b>1.500,00</b>	<b>1.404,00</b>	<b>1.500,00</b>
			402514	Tekoče vzdrževanje licenčne programske	1.500,00	1.404,00	1.500,00
	04039002			<b>Izvedba protokolarnih dogodkov</b>	<b>3.100,00</b>	<b>1.583,99</b>	<b>4.100,00</b>
		0403201		<b>Obdaritev predšolskih otrok</b>	<b>1.000,00</b>	<b>0,00</b>	<b>1.500,00</b>
			402999	Drugi operativni odhodki	1.000,00	0,00	1.500,00
		0403202		<b>Srečanje starejših občanov</b>	<b>1.500,00</b>	<b>1.483,99</b>	<b>2.000,00</b>
			402999	Drugi operativni odhodki	1.500,00	1.483,99	2.000,00
		0403203		<b>Obisk najstarejšega občana</b>	<b>100,00</b>	<b>100,00</b>	<b>100,00</b>
			402999	Drugi operativni odhodki	100,00	100,00	100,00
		0403204		<b>Zlate poroke</b>	<b>500,00</b>	<b>0,00</b>	<b>500,00</b>
			402999	Drugi operativni odhodki	500,00	0,00	500,00
	04039003			<b>Razpolaganje in upravljanje z občinskim premoženjem</b>	<b>28.900,00</b>	<b>17.249,80</b>	<b>102.850,00</b>
		0403301		<b>Dežno 37</b>	<b>950,00</b>	<b>244,98</b>	<b>1.850,00</b>
			402200	Električna energija	200,00	153,72	200,00
			402203	Voda in komunalne storitve	50,00	31,26	50,00
			402501	Tekoče vzdrževanje stanovanjskih objektov	500,00	60,00	1.500,00
			402504	Zavarovalne premije za objekte	200,00	0,00	100,00
		0403302		<b>Rodni vrh 27</b>	<b>1.000,00</b>	<b>31,28</b>	<b>650,00</b>
			402200	Električna energija	200,00	0,00	50,00
			402203	Voda in komunalne storitve	250,00	0,00	50,00
			402501	Tekoče vzdrževanje stanovanjskih objektov	500,00	0,00	500,00
			402504	Zavarovalne premije za objekte	50,00	31,28	50,00
		0403303		<b>Sodni in pravni stroški</b>	<b>2.100,00</b>	<b>712,78</b>	<b>3.500,00</b>
			402920	Sodni stroški, storitve odvetnikov, sodnih izvedencev, tolmačev, notarjev in drugih	2.100,00	712,78	3.500,00
		0403304		<b>Melta- vsi stroški povezani z zadevo</b>	<b>1.600,00</b>	<b>854,10</b>	<b>74.500,00</b>
			402702	Odškodnine zaradi sodnih postopkov	0,00	0,00	72.000,00
			402920	Sodni stroški, storitve odvetnikov, sodnih izvedencev, tolmačev, notarjev in drugih	1.600,00	854,10	2.500,00
		0403305		<b>Prelog- vsi stroški zadeve</b>	<b>12.500,00</b>	<b>11.391,08</b>	<b>5.500,00</b>
			402008	Računovodske, revizorske in svetovalne storitve	6.700,00	6.192,00	1.000,00
			402920	Sodni stroški, storitve odvetnikov, sodnih izvedencev, tolmačev, notarjev in drugih	5.800,00	5.199,08	4.500,00



Proračunski uporabnik	Prog.klasifikacija	Postavka	Konto	Opis	Rebalans 1. 2012	Realizacija 2012	Predlog 2013
1	2	3	4	5	6	7	8
				<b>Stroški upravljanja z občinskim premožemjem</b>	<b>7.800,00</b>	<b>2.865,97</b>	<b>13.000,00</b>
		0403306		<b>premožemjem</b>	<b>7.800,00</b>	<b>2.865,97</b>	<b>13.000,00</b>
			402099	Drugi splošni material in storitve	2.500,00	0,00	2.500,00
			402113	Geodetske storitve, parcelacije, cenitve in druge podobne storitve	4.800,00	2.865,97	9.500,00
			402999	Drugi operativni odhodki	500,00	0,00	1.000,00
		0403307		<b>Okrasitve ob praznikih</b>	<b>1.100,00</b>	<b>1.068,84</b>	<b>1.000,00</b>
			402099	Drugi splošni material in storitve	1.100,00	1.068,84	1.000,00
		0403308		<b>Podlehniki 8 prostori UE</b>	<b>1.850,00</b>	<b>80,77</b>	<b>2.850,00</b>
			402001	Čistilni material in storitve	100,00	80,77	200,00
			402200	Električna energija	100,00	0,00	500,00
			402203	Voda in komunalne storitve	50,00	0,00	50,00
			402504	Zavarovalne premije za objekte	100,00	0,00	100,00
			420500	Investicijsko vzdrževanje in izboljšave	1.500,00	0,00	2.000,00
0502				<i>Znanstveno - raziskovalna dejavnost</i>	<i>4.300,00</i>	<i>3.981,44</i>	<i>2.900,00</i>
05029001				<b>Znanstveno - raziskovalna dejavnost</b>	<b>4.300,00</b>	<b>3.981,44</b>	<b>2.900,00</b>
		0502101		<b>RRA - Bistra Ptuj</b>	<b>3.800,00</b>	<b>3.481,44</b>	<b>2.400,00</b>
			413600	Tekoči transferi v javne agencije	3.800,00	3.481,44	2.400,00
		0502102		<b>Ustanova Dr. Antona Trstenjaka</b>	<b>500,00</b>	<b>500,00</b>	<b>500,00</b>
			402922	Članarine v domačih neprofitnih institucijah	500,00	500,00	500,00
				<i>Sofinanciranje dejavnosti občin, ožjih delov občin in zvez občin</i>	<i>1.125,00</i>	<i>1.110,26</i>	<i>1.125,00</i>
0602				<b>Delovanje zvez občin</b>	<b>1.125,00</b>	<b>1.110,26</b>	<b>1.125,00</b>
06029002				<b>Delovanje zvez občin</b>	<b>1.125,00</b>	<b>1.110,26</b>	<b>1.125,00</b>
		0602201		<b>Zveze občin</b>	<b>1.125,00</b>	<b>1.110,26</b>	<b>1.125,00</b>
			402922	Članarine v domačih neprofitnih institucijah	1.125,00	1.110,26	1.125,00
0603				<i>Dejavnost občinske uprave</i>	<i>301.063,78</i>	<i>243.365,29</i>	<i>265.109,04</i>
06039001				<b>Administracija občinske uprave</b>	<b>253.505,00</b>	<b>213.757,34</b>	<b>227.234,04</b>
				<b>Občinska uprava - plače in stroški povezani z njimi</b>	<b>123.755,00</b>	<b>107.553,88</b>	<b>119.755,00</b>
		0603101		<b>povezani z njimi</b>	<b>123.755,00</b>	<b>107.553,88</b>	<b>119.755,00</b>
			400000	Osnovne plače	80.000,00	72.173,73	80.000,00
			400001	Dodatek za delovno dobo in dodatek za stalnost	6.500,00	5.201,15	6.500,00
			400100	Regres za letni dopust	3.460,00	3.460,00	3.460,00
			400202	Povračilo stroškov prehrane med delom	3.800,00	3.199,64	3.800,00
			400203	Povračilo stroškov prevoza na delo in iz dela	3.000,00	2.438,67	3.000,00
			400400	Sredstva za nadurno delo	1.200,00	782,37	2.400,00
			400901	Opravnine	5.100,00	5.099,36	0,00
			400902	Solidarnostne pomoči	1.000,00	0,00	1.000,00
			400999	Drugi izdatki zaposlenim	300,00	0,00	300,00
			401001	Prispevek za pokojninsko in invalidsko	8.200,00	6.916,96	8.200,00
			401100	Prispevek za obvezno zdravstveno zavarovanje	6.152,00	5.127,10	6.152,00
			401101	Prispevek za poškodbe pri delu in poklicne	570,00	414,29	570,00
			401200	Prispevek za zaposlovanje	65,00	46,93	65,00
			401300	Prispevek za starševsko varstvo	108,00	78,13	108,00
			401500	Premije kolektivnega dodatnega pokojninskega zavarovanja, na podlagi ZKDPZJU	2.000,00	1.813,05	1.900,00
			402400	Dnevnice za službena potovanja v državi	300,00	0,00	300,00
			402499	Drugi izdatki za službena potovanja	1.000,00	55,00	1.000,00
			402907	Izdatki za strokovno izobraževanje zaposlenih	1.000,00	747,50	1.000,00



Proračunski uporabnik	Prog.klasifikacija	Postavka	Konto	Opis	Rebalans 1. 2012	Realizacija 2012	Predlog 2013
1	2	3	4	5	6	7	8
		<b>0603105</b>		<b>Material in storitve za delovanje OU</b>	<b>55.550,00</b>	<b>41.446,41</b>	<b>51.010,00</b>
			402000	Pisarniški material in storitve	3.000,00	2.174,39	2.850,00
			402004	Časopisi, revije, knjige in strokovna literatura	3.020,00	2.343,81	2.425,00
			402006	Stroški oglaševalskih storitev in stroški objav	4.200,00	2.879,66	4.275,00
			402007	Računalniške storitve	200,00	7,20	190,00
			402009	Izdatki za reprezentanco	1.000,00	725,95	1.900,00
			402099	Drugi splošni material in storitve	1.200,00	989,31	1.200,00
			402100	Uniforme in službena obleka	500,00	0,00	500,00
			402108	Drobni inventar	1.100,00	964,30	500,00
			402111	Zdravniški pregledi zaposlenih in drugih upravičencev	500,00	0,00	500,00
			402199	Drugi posebni materiali in storitve	180,00	165,00	170,00
			402205	Telefon, faks, elektronska pošta	6.500,00	5.004,57	6.700,00
			402206	Poštnina in kurirske storitve	3.200,00	2.646,35	3.500,00
			402504	Zavarovalne premije za objekte	0,00	358,25	0,00
			402511	Tekoče vzdrževanje druge opreme	4.500,00	3.315,53	2.800,00
			402512	Zavarovalne premije za opremo	300,00	210,66	300,00
			402514	Tekoče vzdrževanje licenčne programske	12.100,00	9.786,58	12.100,00
			402515	Tekoče vzdrževanje strojne računalniške	5.450,00	4.015,50	5.100,00
			402599	Drugi izdatki za tekoče vzdrževanje in	1.600,00	1.444,85	1.000,00
			402902	Plačila po podjemnih pogodbah	1.000,00	0,00	0,00
			402999	Drugi operativni odhodki	6.000,00	4.414,50	5.000,00
		<b>0603106</b>		<b>Revizije</b>	<b>2.000,00</b>	<b>936,00</b>	<b>1.500,00</b>
			402008	Računovodske, revizorske in svetovalne storitve	2.000,00	936,00	1.500,00
		<b>0603107</b>		<b>Fiposor- računovodske storitve</b>	<b>19.500,00</b>	<b>17.313,00</b>	<b>20.500,00</b>
			402008	Računovodske, revizorske in svetovalne storitve	19.500,00	17.313,00	20.500,00
		<b>0603108</b>		<b>Skupna občinska uprava Ptuj</b>	<b>43.450,00</b>	<b>39.850,80</b>	<b>34.469,04</b>
			413003	Sredstva, prenesena drugim občinam	43.450,00	39.850,80	34.469,04
		<b>0603109</b>		<b>Doplačilo k polni zaposlitvi v OŠ</b>	<b>9.250,00</b>	<b>6.657,25</b>	<b>0,00</b>
			413300	Tekoči transferi v javne zavode - sredstva za plače in druge izdatke zaposlenim	7.750,00	6.657,25	0,00
			413301	Tekoči transferi v javne zavode - sredstva za prispevke delodajalcev	1.500,00	0,00	0,00
				<b>Razpolaganje in upravljanje s premoženjem, potrebnim za delovanje občinske uprav</b>	<b>47.558,78</b>	<b>29.607,95</b>	<b>37.875,00</b>
<b>06039002</b>		<b>0405</b>		<b>Oprema uprave</b>	<b>4.250,00</b>	<b>790,25</b>	<b>1.400,00</b>
			420200	Nakup pisarniškega pohištva	500,00	493,92	200,00
			420201	Nakup pisarniške opreme	250,00	193,80	200,00
			420202	Nakup strojne računalniške opreme	2.800,00	0,00	500,00
			420703	Nakup licenčne programske opreme	700,00	102,53	500,00
		<b>0603201</b>		<b>Podlehnik 21 - stavba OU</b>	<b>14.100,00</b>	<b>8.466,12</b>	<b>11.500,00</b>
			402001	Čistilni material in storitve	600,00	246,22	1.600,00
			402200	Električna energija	1.700,00	1.384,80	1.600,00
			402201	Poraba kuriv in stroški ogrevanja	3.000,00	2.566,97	2.800,00
			402203	Voda in komunalne storitve	500,00	160,97	400,00
			402204	Odvoz smeti	1.100,00	1.026,77	1.100,00
			402500	Tekoče vzdrževanje poslovnih objektov	3.500,00	1.670,35	1.000,00
			402504	Zavarovalne premije za objekte	400,00	393,35	400,00
			402903	Plačila za delo preko študentskega servisa	1.500,00	1.016,69	1.000,00
			402500	Investicijsko vzdrževanje in izboljšave	1.800,00	0,00	1.600,00



Proračunski uporabnik	Prog.klasifikacija	Postavka	Konto	Opis	Rebalans 1. 2012	Realizacija 2012	Predlog 2013
1	2	3	4	5	6	7	8
		0603202		<b>Podlehnik 6b</b>	<b>12.350,00</b>	<b>10.088,50</b>	<b>9.150,00</b>
			402001	Čistilni material in storitve	100,00	75,44	400,00
			402200	Električna energija	800,00	616,29	800,00
			402201	Poraba kuriv in stroški ogrevanja	1.500,00	1.291,16	1.500,00
			402203	Voda in komunalne storitve	300,00	248,85	300,00
			402204	Odvoz smeti	200,00	0,00	200,00
			402500	Tekoče vzdrževanje poslovnih objektov	1.200,00	398,52	1.200,00
			402504	Zavarovalne premije za objekte	250,00	0,00	250,00
			420500	Investicijsko vzdrževanje in izboljšave	8.000,00	7.458,24	4.500,00
		0603203		<b>Službeno vozilo - Landrover</b>	<b>4.395,00</b>	<b>1.828,46</b>	<b>4.395,00</b>
			402300	Goriva in maziva za prevozna sredstva	2.000,00	1.334,24	2.000,00
			402301	Vzdrževanje in popravila vozil	1.000,00	399,22	1.000,00
			402304	Pristojbine za registracijo vozil	300,00	0,00	300,00
			402305	Zavarovalne premije za motorna vozila	1.000,00	0,00	1.000,00
			402306	Stroški nakupa vinjet in urbane	95,00	95,00	95,00
		0603204		<b>Službeno vozilo - Kombi</b>	<b>6.600,00</b>	<b>3.073,91</b>	<b>5.900,00</b>
			402300	Goriva in maziva za prevozna sredstva	2.800,00	2.577,81	2.600,00
			402301	Vzdrževanje in popravila vozil	1.500,00	496,10	1.000,00
			402304	Pristojbine za registracijo vozil	300,00	0,00	300,00
			402305	Zavarovalne premije za motorna vozila	2.000,00	0,00	2.000,00
		0603205		<b>Kamion MAN</b>	<b>1.833,78</b>	<b>1.831,30</b>	<b>0,00</b>
			402300	Goriva in maziva za prevozna sredstva	715,00	713,21	0,00
			402301	Vzdrževanje in popravila vozil	351,00	350,31	0,00
			402304	Pristojbine za registracijo vozil	67,17	67,17	0,00
			402305	Zavarovalne premije za motorna vozila	700,61	700,61	0,00
		0603206		<b>Parkirišče pred OU in ZD</b>	<b>3.530,00</b>	<b>3.529,41</b>	<b>3.530,00</b>
			402602	Najemnine in zakupnine za garaže in parkirne prostore	3.530,00	3.529,41	3.530,00
		0603208		<b>Garaže strojni park</b>	<b>500,00</b>	<b>0,00</b>	<b>2.000,00</b>
			420500	Investicijsko vzdrževanje in izboljšave	500,00	0,00	2.000,00
0703				<i>Civilna zaščita in protipožarna varnost</i>	<i>23.000,00</i>	<i>14.500,00</i>	<i>24.000,00</i>
				<b>Usposabljanje in delovanje sistema za posredovanje ob izrednih dogodkih</b>	<b>2.000,00</b>	<b>0,00</b>	<b>2.000,00</b>
07039001				<i>Civilna zaščita -</i>			
		0703101		<b>organiziranje, opremljanje in</b>	<b>2.000,00</b>	<b>0,00</b>	<b>2.000,00</b>
			402199	Drugi posebni materiali in storitve	2.000,00	0,00	2.000,00
07039002				<b>Protipožarna varnost</b>	<b>21.000,00</b>	<b>14.500,00</b>	<b>22.000,00</b>
		0703201		<b>PGD Podlehnik</b>	<b>13.500,00</b>	<b>13.500,00</b>	<b>15.500,00</b>
			412000	Tekoči transferi nepridobitnim organizacijam in ustanovam	8.000,00	8.000,00	10.000,00
			431500	Investicijski transferi drugim izvajalcem javnih služb, ki niso posredni proračunski uporabniki	5.500,00	5.500,00	5.500,00
		0703202		<b>Gasilska zveza Videm</b>	<b>4.500,00</b>	<b>1.000,00</b>	<b>3.500,00</b>
			412000	Tekoči transferi nepridobitnim organizacijam in ustanovam	4.500,00	1.000,00	3.500,00
		0703203		<b>Civilna zaščita - operativno delovanje</b>	<b>3.000,00</b>	<b>0,00</b>	<b>3.000,00</b>
			402199	Drugi posebni materiali in storitve	3.000,00	0,00	3.000,00
0802				<i>Policajska in kriminalistična dejavnost</i>	<i>3.500,00</i>	<i>649,41</i>	<i>3.400,00</i>



Proračunski uporabnik	Prog.klasifikacija	Postavka	Konto	Opis	Rebalans 1. 2012	Realizacija 2012	Predlog 2013
1	2	3	4	5	6	7	8
	<b>08029001</b>			<b>Prometna varnost</b>	<b>3.500,00</b>	<b>649,41</b>	<b>3.400,00</b>
		0802901		Svet za preventivo in vzgojo - SPV	3.000,00	471,19	3.000,00
			402199	Drugi posebni materiali in storitve	1.500,00	471,19	1.500,00
			402905	Sejnine udeležencem odborov	1.500,00	0,00	1.500,00
		0802902		Redarska služba	500,00	178,22	400,00
			402199	Drugi posebni materiali in storitve	500,00	178,22	400,00
	1003			<i>Aktivna politika zaposlovanja</i>	<i>42.650,50</i>	<i>35.474,08</i>	<i>41.730,00</i>
	<b>10039001</b>			<b>Povečanje zaposljivosti</b>	<b>42.650,50</b>	<b>35.474,08</b>	<b>41.730,00</b>
		1003101		Javna dela v občini	35.990,00	30.891,68	36.010,00
			400000	Osnovne plače	26.000,00	23.322,28	26.000,00
			400100	Regres za letni dopust	2.250,00	2.248,97	2.250,00
			400202	Povračilo stroškov prehrane med delom	2.500,00	2.085,78	2.500,00
			400203	Povračilo stroškov prevoza na delo in iz dela	2.500,00	1.686,40	2.500,00
			402100	Uniforme in službena obleka	2.500,00	1.309,72	2.500,00
			402111	Zdravniški pregledi zaposlenih in drugih upravičencev	240,00	238,53	260,00
		1003102		Oprema za javna dela	2.000,00	0,00	2.000,00
			420300	Nakup drugih osnovnih sredstev	2.000,00	0,00	2.000,00
		1003103		Javna dela knjižnica Ptuj	3.950,00	3.871,90	3.000,00
			413300	Tekoči transferi v javne zavode - sredstva za plače in druge izdatke zaposlenim	3.950,00	3.871,90	3.000,00
		1003104		CIPS	710,50	710,50	720,00
			413300	Tekoči transferi v javne zavode - sredstva za plače in druge izdatke zaposlenim	710,50	710,50	720,00
	1102			<i>Program reforme kmetijstva in živilstva</i>	<i>37.020,00</i>	<i>33.402,77</i>	<i>17.500,00</i>
	<b>11029001</b>			<b>Strukturni ukrepi v kmetijstvu in</b>	<b>15.000,00</b>	<b>11.500,00</b>	<b>15.000,00</b>
		1102101		Subvencije kmetijstvo	15.000,00	11.500,00	15.000,00
			410217	Kompleksne subvencije v kmetijstvu	15.000,00	11.500,00	15.000,00
	<b>11029002</b>			<b>Razvoj in prilagajanje podeželskih</b>	<b>19.520,00</b>	<b>19.429,20</b>	<b>0,00</b>
				Ureditev usmerjevalnih tabel na območju občine Podlehnik	12.960,00	12.960,00	0,00
		1102201		Nakup druge opreme in napeljav	12.960,00	12.960,00	0,00
				Modernizacija ceste LC 457 012 ( Strajna - Rodni vrh ) in vzpostavitev okolju			
		1102202		prijazne prometne ponudbe	5.480,00	5.389,20	0,00
			402113	Geodetske storitve, parcelacije, cenitve in druge podobne storitve	4.400,00	4.309,20	0,00
			420800	Študija o izvedljivosti projekta	1.080,00	1.080,00	0,00
				Modernizacija ceste LC 457 051 ( Kozminci - Prekože - Strajna = in			
		1102203		vzpostavitev okolju prijazne prometne	1.080,00	1.080,00	0,00
			420800	Študija o izvedljivosti projekta	1.080,00	1.080,00	0,00
	<b>11029003</b>			<b>Zemljiške operacije</b>	<b>2.500,00</b>	<b>2.473,57</b>	<b>2.500,00</b>
		1102301		Obramba pred točo	2.500,00	2.473,57	2.500,00
			402999	Drugi operativni odhodki	2.500,00	2.473,57	2.500,00
	1103			<i>Splošne storitve v kmetijstvu</i>	<i>1.500,00</i>	<i>667,76</i>	<i>1.500,00</i>
	<b>11039002</b>			<b>Zdravstveno varstvo rastlin in živali</b>	<b>1.500,00</b>	<b>667,76</b>	<b>1.500,00</b>
		1103201		Zavetišče za živali	1.500,00	667,76	1.500,00
			402199	Drugi posebni materiali in storitve	1.500,00	667,76	1.500,00
	1104			<i>Gozdarstvo</i>	<i>3.500,00</i>	<i>937,44</i>	<i>3.500,00</i>
	<b>11049001</b>			<b>Vzdrževanje in gradnja gozdnih cest</b>	<b>3.500,00</b>	<b>937,44</b>	<b>3.500,00</b>
		1104101		Gozdne ceste	3.500,00	937,44	3.500,00
			402503	Tekoče vzdrževanje drugih objektov	3.500,00	937,44	3.500,00



Proračunski uporabnik	Prog.klasifikacija	Postavka	Konto	Opis	Rebalans 1. 2012	Realizacija 2012	Predlog 2013
1	2	3	4	5	6	7	8
	1206			<i>Urejanje področja učinkovite rabe in obnovljivih virov energije</i>	3.600,00	3.000,00	3.600,00
	12069001			<b>Spodbujanje rabe obnovljivih virov energije</b>	3.600,00	3.000,00	3.600,00
		1206101		Lokalna energatska pisarna - LEA Ptuj	3.600,00	3.000,00	3.600,00
			413600	Tekoči transferi v javne agencije	3.600,00	3.000,00	3.600,00
	1302			<i>Cestni promet in infrastruktura</i>	148.100,00	91.343,80	199.666,00
				<b>Upravljanje in tekoče vzdrževanje občinskih cest</b>	109.000,00	79.113,46	150.166,00
		1302101		Tekoče vzdrževanje LC in JP	43.500,00	29.598,15	3.500,00
			402503	Tekoče vzdrževanje drugih objektov	43.000,00	29.598,15	3.000,00
			402504	Zavarovalne premije za objekte	500,00	0,00	500,00
		1302102		Zimsko vzdrževanje cest	61.000,00	49.515,31	13.484,00
			402503	Tekoče vzdrževanje drugih objektov	61.000,00	49.515,31	13.484,00
				Koncesija za upravljanje in vzdrževanje občinskih cest	4.500,00	0,00	133.182,00
			402199	Drugi posebni materiali in storitve	4.500,00	0,00	0,00
			402503	Tekoče vzdrževanje drugih objektov	0,00	0,00	133.182,00
				<b>Investicijsko vzdrževanje in gradnja občinskih cest</b>	34.600,00	10.596,00	32.000,00
		1301		Gradnja cest	8.000,00	720,00	0,00
			420299	Nakup druge opreme in napeljav	3.000,00	720,00	0,00
			420500	Investicijsko vzdrževanje in izboljšave	5.000,00	0,00	0,00
		1302201		LC 456461 Podlehnik - Leskovec	4.600,00	4.992,00	0,00
			420500	Investicijsko vzdrževanje in izboljšave	4.600,00	4.992,00	0,00
		1302202		LC 456491 - Ložine	2.200,00	2.188,80	0,00
			420500	Investicijsko vzdrževanje in izboljšave	2.200,00	2.188,80	0,00
		1302203		JP 957681 Framije	1.700,00	0,00	0,00
			420500	Investicijsko vzdrževanje in izboljšave	1.700,00	0,00	0,00
		1302204		LC 457051 Kozminci - Simonič	1.700,00	2.695,20	0,00
			420500	Investicijsko vzdrževanje in izboljšave	1.700,00	2.695,20	0,00
		1302205		Križišče " Žurmanov vrt"	3.300,00	0,00	32.000,00
			402113	Geodetske storitve, parcelacije, cenitve in druge podobne storitve	800,00	0,00	2.500,00
			420401	Novogradnje	0,00	0,00	25.000,00
			420600	Nakup zemljišč	0,00	0,00	2.000,00
			420804	Načrti in druga projektna dokumentacija	2.500,00	0,00	2.500,00
				Investicijsko vzdrževanje in gradnja cest - iz sredstev gozdarske koncesije	13.100,00	0,00	0,00
			420500	Investicijsko vzdrževanje in izboljšave	13.100,00	0,00	0,00
	13029003			<b>Urejanje cestnega prometa</b>	3.000,00	1.126,45	0,00
		1302301		Vertikalna prometna signalizacija	3.000,00	1.126,45	0,00
			420299	Nakup druge opreme in napeljav	3.000,00	1.126,45	0,00
	13029004			<b>Cestna razsvetljava</b>	1.500,00	507,89	17.500,00
		1302401		Cestna razsvetljava	1.000,00	507,89	1.500,00
			402200	Električna energija	1.000,00	507,89	1.500,00
		1302402		Izgradnja cestne razsvetljave	500,00	0,00	16.000,00
			420401	Novogradnje	500,00	0,00	16.000,00



Proračunski uporabnik	Prog.klasifikacija	Postavka	Konto	Opis	Rebalans 1. 2012	Realizacija 2012	Predlog 2013
1	2	3	4	5	6	7	8
				<i>Pospješevanje in podpora gospodarski dejavnosti</i>			
	1402				15.000,00	10.000,00	15.000,00
	14029001			<b>Spodbujanje razvoja malega</b>	<b>15.000,00</b>	<b>10.000,00</b>	<b>15.000,00</b>
		1402101		Malo gospodarstvo	15.000,00	10.000,00	15.000,00
			410212	Sredstva za delovna mesta v privatnih podjetjih	15.000,00	10.000,00	15.000,00
				<i>Promocija Slovenije, razvoj turizma in gostinstva</i>			
	1403				6.500,00	5.148,00	6.450,00
	14039001			<b>Promocija občine</b>	<b>1.000,00</b>	<b>0,00</b>	<b>950,00</b>
		1403901		Promocija občine	1.000,00	0,00	950,00
			402003	Založniške in tiskarske storitve ter stroški fotokopiranja	1.000,00	0,00	950,00
	14039002			<b>Spodbujanje razvoja turizma in</b>	<b>5.500,00</b>	<b>5.148,00</b>	<b>5.500,00</b>
		1403201		Razvoj turizma	5.000,00	4.648,00	5.000,00
			410218	Subvencioniranje turističnih programov in promocijskih aktivnosti	5.000,00	4.648,00	5.000,00
		1403202		Lokalna akcijska skupina - LAS	500,00	500,00	500,00
			413600	Tekoči transferi v javne agencije	500,00	500,00	500,00
				<i>Zmanjševanje onesnaženja, kontrola in nadzor</i>			
	1502				675.000,00	631.696,58	46.100,00
	15029001			<b>Zbiranje in ravnanje z odpadki</b>	<b>11.200,00</b>	<b>1.400,39</b>	<b>10.200,00</b>
		1502901		Deponija Gajke	5.700,00	1.400,39	5.700,00
			432000	Investicijski transferi občinam	5.700,00	1.400,39	5.700,00
		1502902		Podelitev koncesije za ravnanje z	3.000,00	0,00	3.000,00
			402199	Drugi posebni materiali in storitve	3.000,00	0,00	3.000,00
		1502903		Ekološki otoki	1.000,00	0,00	0,00
			420401	Novogradnje	1.000,00	0,00	0,00
		1502904		Provizija za zbiranje takse - smeti	1.500,00	0,00	1.500,00
			402299	Druge storitve komunikacij in komunale	1.500,00	0,00	1.500,00
	15029002			<b>Ravnanje z odpadno vodo</b>	<b>663.800,00</b>	<b>630.296,19</b>	<b>35.900,00</b>
				<b>IZGRADNJA KANALIZACIJE V NASELJU</b>			
		1501		<b>PODLEHNIK</b>	<b>651.900,00</b>	<b>624.301,08</b>	<b>0,00</b>
			402113	Geodetske storitve, parcelacije, cenitve in druge podobne storitve	500,00	217,40	0,00
			402920	Sodni stroški, storitve odvetnikov, sodnih izvedencev, tolmačev, notarjev in drugih	0,00	55,70	0,00
			402999	Drugi operativni odhodki	2.700,00	4.011,05	0,00
			420401	Novogradnje	620.000,00	608.445,31	0,00
			420801	Investicijski nadzor	14.100,00	6.563,62	0,00
			420804	Načrti in druga projektna dokumentacija	7.600,00	5.008,00	0,00
			420899	Plačila drugih storitev in dokumentacije	7.000,00	0,00	0,00
				<i>Vzdrževanje kanalizacijskega sistema</i>			
		1502201		Podlehnik	3.600,00	3.330,48	13.600,00
			402200	Električna energija	600,00	560,48	6.600,00
			402299	Druge storitve komunikacij in komunale	0,00	0,00	1.500,00
			402503	Tekoče vzdrževanje drugih objektov	3.000,00	2.770,00	5.500,00
		1502202		Provizija za zbiranje takse - voda	3.000,00	2.664,63	2.000,00
			402299	Druge storitve komunikacij in komunale	3.000,00	2.664,63	2.000,00
		1502203		<b>Sekundarni kanalizacijski vodi</b>	<b>5.300,00</b>	<b>0,00</b>	<b>20.300,00</b>
			420401	Novogradnje	5.000,00	0,00	20.000,00
			420801	Investicijski nadzor	300,00	0,00	300,00





Proračunski uporabnik	Prog.klasifikacija	Postavka	Konto	Opis	Rebalans 1. 2012	Realizacija 2012	Predlog 2013
1	2	3	4	5	6	7	8
	<i>1505</i>			<i>Pomoč in podpora ohranjanju narave</i>	<i>800,00</i>	<i>0,00</i>	<i>800,00</i>
				<i>Ohranjanje biotske raznovrstnosti in</i>			
				<i>varstvo naravnih vrednot</i>	<i>800,00</i>	<i>0,00</i>	<i>800,00</i>
		1505101		Lovska dejavnost v okolju	800,00	0,00	800,00
			412000	Tekoči transferi nepridobitnim organizacijam in ustanovam	800,00	0,00	800,00
				<i>Prostorsko in podeželsko planiranje in</i>			
				<i>administracija</i>	<i>42.000,00</i>	<i>32.296,00</i>	<i>10.000,00</i>
	<i>1602</i>			<i>Prostorsko načrtovanje</i>	<i>42.000,00</i>	<i>32.296,00</i>	<i>10.000,00</i>
		1600		Prostorski dokumenti	30.000,00	20.296,00	10.000,00
			420804	Načrti in druga projektna dokumentacija	30.000,00	20.296,00	10.000,00
		1602302		Urbanistične delavnice	12.000,00	12.000,00	0,00
			413302	Tekoči transferi v javne zavode - za izdatke za blago in storitve	12.000,00	12.000,00	0,00
	<i>1603</i>			<i>Komunalna dejavnost</i>	<i>93.200,00</i>	<i>57.447,67</i>	<i>36.500,00</i>
				<i>Oskrba z vodo</i>	<i>22.000,00</i>	<i>3.840,00</i>	<i>23.000,00</i>
				<i>Vodovodno omrežje - vzdrževanje</i>			
				<i>vodooskrbe</i>	<i>22.000,00</i>	<i>3.840,00</i>	<i>23.000,00</i>
			402503	Tekoče vzdrževanje drugih objektov	2.500,00	0,00	3.500,00
			402999	Drugi operativni odhodki	5.000,00	3.840,00	5.000,00
			410099	Druge subvencije javnim podjetjem	14.500,00	0,00	14.500,00
				<i>Urejanje pokopališč in pogrebna</i>	<i>71.200,00</i>	<i>53.607,67</i>	<i>13.500,00</i>
		1603201		Pokopališče Rodni vrh	4.850,00	635,37	4.850,00
			402203	Voda in komunalne storitve	150,00	0,00	150,00
			402204	Odvoz smeti	1.200,00	635,37	1.200,00
			402503	Tekoče vzdrževanje drugih objektov	2.000,00	0,00	2.000,00
			420500	Investicijsko vzdrževanje in izboljšave	1.500,00	0,00	1.500,00
		1603901		Pokopališče Gorca	24.850,00	13.608,01	8.650,00
			402001	Čistilni material in storitve	100,00	0,00	500,00
			402200	Električna energija	3.500,00	2.504,37	3.500,00
			402203	Voda in komunalne storitve	400,00	175,19	300,00
			402204	Odvoz smeti	2.000,00	1.023,67	2.000,00
			402205	Telefon, faks, elektronska pošta	100,00	0,00	100,00
			402299	Druge storitve komunikacij in komunale	500,00	273,90	300,00
			402503	Tekoče vzdrževanje drugih objektov	8.600,00	8.582,94	1.000,00
			402504	Zavarovalne premije za objekte	650,00	809,81	950,00
			402903	Plačila za delo preko študentskega servisa	1.000,00	238,13	0,00
			420500	Investicijsko vzdrževanje in izboljšave	8.000,00	0,00	0,00



Proračunski uporabnik	Prog.klasifikacija	Postavka	Konto	Opis	Rebalans 1. 2012	Realizacija 2012	Predlog 2013
1	2	3	4	5	6	7	8
		1607		Odstranitev in novogradnja mrliške vežice ter novogradnja opornega zidu in opečne ograje	41.500,00	39.364,29	0,00
			420204	Nakup drugega pohištva	1.500,00	0,00	0,00
			420401	Novogradnje	40.000,00	39.364,29	0,00
	1605			<i>Spodbujanje stanovanjske gradnje</i>	<i>14.700,00</i>	<i>216,34</i>	<i>25.350,00</i>
				<b>Drugi programi na stanovanjskem področju</b>	<b>14.700,00</b>	<b>216,34</b>	<b>25.350,00</b>
	16059003			<b>Podlehnik 71</b>	<b>1.200,00</b>	<b>72,15</b>	<b>6.100,00</b>
			402501	Tekoče vzdrževanje stanovanjskih objektov	1.000,00	0,00	6.000,00
			402504	Zavarovalne premije za objekte	200,00	72,15	100,00
		1605302		<b>Podlehnik 72</b>	<b>1.200,00</b>	<b>43,30</b>	<b>4.050,00</b>
			402501	Tekoče vzdrževanje stanovanjskih objektov	1.000,00	0,00	4.000,00
			402504	Zavarovalne premije za objekte	200,00	43,30	50,00
		1605303		<b>Gorca 33</b>	<b>700,00</b>	<b>23,15</b>	<b>550,00</b>
			402501	Tekoče vzdrževanje stanovanjskih objektov	500,00	0,00	500,00
			402504	Zavarovalne premije za objekte	200,00	23,15	50,00
		1605304		<b>Gorca 85</b>	<b>5.200,00</b>	<b>45,83</b>	<b>3.550,00</b>
			402501	Tekoče vzdrževanje stanovanjskih objektov	5.000,00	18,05	3.500,00
			402504	Zavarovalne premije za objekte	200,00	27,78	50,00
		1605305		<b>Gorca 15</b>	<b>1.200,00</b>	<b>16,89</b>	<b>5.050,00</b>
			402501	Tekoče vzdrževanje stanovanjskih objektov	1.000,00	0,00	5.000,00
			402504	Zavarovalne premije za objekte	200,00	16,89	50,00
		1605306		<b>Podlehnik 16</b>	<b>5.200,00</b>	<b>15,02</b>	<b>6.050,00</b>
			402501	Tekoče vzdrževanje stanovanjskih objektov	5.000,00	0,00	6.000,00
			402504	Zavarovalne premije za objekte	200,00	15,02	50,00
	1606			<i>Upravljanje in razpolaganje z zemljišči (javno dobro, kmetijska, gozdna in</i>	<i>5.920,00</i>	<i>1.012,08</i>	<i>500,00</i>
		16069002		<b>Nakup zemljišč</b>	<b>5.920,00</b>	<b>1.012,08</b>	<b>500,00</b>
		1606901		<b>Občinska zemljišča</b>	<b>200,00</b>	<b>0,00</b>	<b>500,00</b>
			402113	Geodetske storitve, parcelacije, cenitve in druge podobne storitve	200,00	0,00	500,00
		1606902		<b>Nakup zemljišč</b>	<b>5.720,00</b>	<b>1.012,08</b>	<b>0,00</b>
			420600	Nakup zemljišč	5.720,00	1.012,08	0,00
	1702			<i>Primarno zdravstvo</i>	<i>2.000,00</i>	<i>0,00</i>	<i>1.000,00</i>
		17029001		<b>Dejavnost zdravstvenih domov</b>	<b>2.000,00</b>	<b>0,00</b>	<b>1.000,00</b>
		1702101		<b>Zdravstveni dom stavba</b>	<b>2.000,00</b>	<b>0,00</b>	<b>1.000,00</b>
			420500	Investicijsko vzdrževanje in izboljšave	2.000,00	0,00	1.000,00
	1706			<i>Preventivni programi zdravstvenega</i>	<i>500,00</i>	<i>0,00</i>	<i>500,00</i>
				<b>Spremljanje zdravstvenega stanja in aktivnosti promocije zdravja</b>	<b>500,00</b>	<b>0,00</b>	<b>500,00</b>
		1707101		<b>Preventiva v zdravstvu</b>	<b>500,00</b>	<b>0,00</b>	<b>500,00</b>
			411999	Drugi transferi posameznikom in	500,00	0,00	500,00
	1707			<i>Drugi programi na področju zdravstva</i>	<i>37.000,00</i>	<i>2.911,10</i>	<i>38.000,00</i>
		17079001		<b>Nujno zdravstveno varstvo</b>	<b>33.500,00</b>	<b>2.767,68</b>	<b>35.000,00</b>
		1707102		<b>Prispevki nezavarovanim osebam</b>	<b>33.500,00</b>	<b>2.767,68</b>	<b>35.000,00</b>
			413105	Prispevek v ZZS za zdravstveno zavarovanje oseb, ki ga plačujejo občine	33.500,00	2.767,68	35.000,00
	17079002			<b>Mrliško ogledna služba</b>	<b>3.500,00</b>	<b>143,42</b>	<b>3.000,00</b>
		1707201		<b>Mrliško ogledniška služba</b>	<b>3.500,00</b>	<b>143,42</b>	<b>3.000,00</b>
			413302	Tekoči transferi v javne zavode - za izdatke za blago in storitve	3.500,00	143,42	3.000,00



Proračunski uporabnik	Prog.klasifikacija	Postavka	Konto	Opis	Rebalans 1. 2012	Realizacija 2012	Predlog 2013
1	2	3	4	5	6	7	8
	<b>1802</b>			<i>Ohranjanje kulturne dediščine</i>	<i>16.070,00</i>	<i>4.509,56</i>	<i>26.570,00</i>
	<b>18029001</b>			<b>Nepremična kulturna dediščina</b>	<b>16.070,00</b>	<b>4.509,56</b>	<b>26.570,00</b>
		<b>1802101</b>		<b>Viničarski muzej Gorca</b>	<b>16.070,00</b>	<b>4.509,56</b>	<b>26.570,00</b>
			402200	Električna energija	420,00	232,89	420,00
			402203	Voda in komunalne storitve	100,00	19,47	100,00
			402204	Odvoz smeti	150,00	0,00	50,00
			402504	Zavarovalne premije za objekte	200,00	94,97	100,00
			420501	Obnove	15.000,00	4.162,23	25.000,00
			420801	Investicijski nadzor	200,00	0,00	900,00
	<b>1803</b>			<i>Programi v kulturi</i>	<i>59.200,00</i>	<i>45.805,69</i>	<i>331.720,00</i>
	<b>18039001</b>			<b>Knjižničarstvo in založništvo</b>	<b>22.600,00</b>	<b>19.307,59</b>	<b>21.470,00</b>
		<b>1803101</b>		<b>Knjižnica Ivana Potrča Ptuj</b>	<b>22.600,00</b>	<b>19.307,59</b>	<b>21.470,00</b>
			413302	Tekoči transferi v javne zavode - za izdatke za blago in storitve	22.600,00	19.307,59	21.470,00
	<b>18039003</b>			<b>Ljubiteljska kultura</b>	<b>14.500,00</b>	<b>9.481,67</b>	<b>14.500,00</b>
		<b>1801</b>		<b>Programi kulturnih društev</b>	<b>12.000,00</b>	<b>8.847,30</b>	<b>12.000,00</b>
			412000	Tekoči transferi nepridobitnim organizacijam in ustanovam	12.000,00	8.847,30	12.000,00
		<b>1803301</b>		<b>Javni sklad za kulturo</b>	<b>2.500,00</b>	<b>634,37</b>	<b>2.500,00</b>
			413300	Tekoči transferi v javne zavode - sredstva za plače in druge izdatke zaposlenim	2.500,00	634,37	2.500,00
	<b>18039005</b>			<b>Drugi programi v kulturi</b>	<b>22.100,00</b>	<b>17.016,43</b>	<b>295.750,00</b>
		<b>1803501</b>		<b>Podlehnik 9 - Kulturna dvorana</b>	<b>22.100,00</b>	<b>17.016,43</b>	<b>295.750,00</b>
			402001	Čistilni material in storitve	300,00	258,66	300,00
			402200	Električna energija	1.200,00	721,09	1.200,00
			402201	Poraba kuriv in stroški ogrevanja	9.000,00	8.815,48	9.000,00
			402203	Voda in komunalne storitve	400,00	103,21	200,00
			402204	Odvoz smeti	350,00	23,88	150,00
			402500	Tekoče vzdrževanje poslovnih objektov	500,00	115,20	1.000,00
			402504	Zavarovalne premije za objekte	350,00	342,91	400,00
			420401	Novogradnje	1.000,00	900,00	240.000,00
			420800	Študija o izvedljivosti projekta	0,00	0,00	3.500,00
			420804	Načrti in druga projektna dokumentacija	9.000,00	5.736,00	40.000,00
	<b>1804</b>			<i>Podpora posebnim skupinam</i>	<i>1.500,00</i>	<i>1.500,00</i>	<i>1.500,00</i>
	<b>18049004</b>			<b>Programi drugih posebnih skupin</b>	<b>1.500,00</b>	<b>1.500,00</b>	<b>1.500,00</b>
		<b>1804401</b>		<b>Društvo upokojencev - poseben</b>	<b>1.500,00</b>	<b>1.500,00</b>	<b>1.500,00</b>
			412000	Tekoči transferi nepridobitnim organizacijam in ustanovam	1.500,00	1.500,00	1.500,00
	<b>1805</b>			<i>Šport in prostčasne aktivnosti</i>	<i>58.081,00</i>	<i>37.111,45</i>	<i>52.381,22</i>
	<b>18059001</b>			<b>Programi športa</b>	<b>58.081,00</b>	<b>37.111,45</b>	<b>52.381,22</b>
		<b>1805101</b>		<b>Športna društva - delovanje</b>	<b>12.000,00</b>	<b>11.400,00</b>	<b>12.000,00</b>
			412000	Tekoči transferi nepridobitnim organizacijam in ustanovam	12.000,00	11.400,00	12.000,00
		<b>1805102</b>		<b>Športni zavod Ptuj</b>	<b>2.000,00</b>	<b>1.100,41</b>	<b>2.000,00</b>
			413300	Tekoči transferi v javne zavode - sredstva za plače in druge izdatke zaposlenim	2.000,00	1.100,41	2.000,00



Proračunski uporabnik	Prog.klasifikacija	Postavka	Konto	Opis	Rebalans 1. 2012	Realizacija 2012	Predlog 2013
1	2	3	4	5	6	7	8
		1805103		Športna dvorana - stavba nadstandard	28.001,00	10.700,82	23.101,22
			402504	Zavarovalne premije za objekte	2.150,00	0,00	0,00
			413302	Tekoči transferi v javne zavode - za izdatke za blago in storitve	13.950,00	0,00	12.400,00
			420500	Investicijsko vzdrževanje in izboljšave	10.701,00	10.700,82	10.701,22
			420801	Investicijski nadzor	1.200,00	0,00	0,00
		1805104		Športni park Dežno	16.080,00	13.910,22	15.280,00
			402200	Električna energija	1.800,00	1.381,70	2.000,00
			402201	Poraba kuriv in stroški ogrevanja	1.000,00	634,60	1.000,00
			402203	Voda in komunalne storitve	220,00	113,14	220,00
			402204	Odvoz smeti	200,00	0,00	200,00
			402503	Tekoče vzdrževanje drugih objektov	1.500,00	643,66	1.500,00
			402504	Zavarovalne premije za objekte	360,00	356,80	360,00
			420500	Investicijsko vzdrževanje in izboljšave	11.000,00	10.780,32	10.000,00
1902				<i>Varstvo in vzgoja predšolskih otrok</i>	<i>1.667.845,82</i>	<i>1.586.861,23</i>	<i>204.800,00</i>
19029001				<b>Vrtci</b>	<b>1.667.845,82</b>	<b>1.586.861,23</b>	<b>204.800,00</b>
				Plačilo razlike v ceni vrtca - vrtci v drugih občinah	92.400,00	83.198,21	72.600,00
		1902101		Plačilo razlike med ceno programov v vrtcih in plačili staršev	92.400,00	83.198,21	72.600,00
		1902102		Neupravičeni stroški pri izgradnji vrtca	18.704,82	4.592,73	0,00
			402999	Drugi operativni odhodki	2.000,00	1.403,13	0,00
			420401	Novogradnje	16.704,82	2.469,60	0,00
			420800	Študija o izvedljivosti projekta	0,00	720,00	0,00
		1902103		Vrtec Podlehnik - redno delovanje	27.700,00	0,00	92.000,00
			411921	Plačilo razlike med ceno programov v vrtcih in plačili staršev	27.700,00	0,00	92.000,00
		1902104		Vrtec Podlehnik - nadstandard	7.500,00	0,00	29.000,00
			411921	Plačilo razlike med ceno programov v vrtcih in plačili staršev	5.000,00	0,00	20.500,00
			413300	Tekoči transferi v javne zavode - sredstva za plače in druge izdatke zaposlenim	2.000,00	0,00	7.700,00
			413301	Tekoči transferi v javne zavode - sredstva za prispevke delodajalcev	500,00	0,00	800,00
		1902105		Vrtec - stavba	11.600,00	0,00	11.200,00
			413302	Tekoči transferi v javne zavode - za izdatke za blago in storitve	11.600,00	0,00	11.200,00
		1904		Izgradnja in oprema vrtca Podlehnik	1.509.941,00	1.499.070,29	0,00
			420401	Novogradnje	1.494.441,00	1.488.173,80	0,00
			420801	Investicijski nadzor	13.500,00	10.896,49	0,00
			420899	Plačila drugih storitev in dokumentacije	2.000,00	0,00	0,00
1903				<i>Primarno in sekundarno izobraževanje</i>	<i>225.690,14</i>	<i>97.188,46</i>	<i>526.720,00</i>
19039001				<b>Osnovno šolstvo</b>	<b>223.140,14</b>	<b>95.106,76</b>	<b>524.170,00</b>
				Osnovna šola Podlehnik - redni program material in storitve	27.500,00	23.325,12	0,00
		1903101		Tekoči transferi v javne zavode - za izdatke za blago in storitve	27.500,00	23.325,12	0,00
		1903102		Osnovna šola Podlehnik - dodatni	13.850,00	10.514,84	10.400,00
			413300	Tekoči transferi v javne zavode - sredstva za plače in druge izdatke zaposlenim	2.850,00	0,00	9.400,00
			413301	Tekoči transferi v javne zavode - sredstva za prispevke delodajalcev	0,00	0,00	1.000,00
			413302	Tekoči transferi v javne zavode - za izdatke za blago in storitve	11.000,00	10.514,84	0,00



Proračunski uporabnik	Prog.klasifikacija	Postavka	Konto	Opis	Rebalans 1. 2012	Realizacija 2012	Predlog 2013
1	2	3	4	5	6	7	8
		1903103		Osnovna šola Podlehnik - stavba	61.128,58	48.273,20	56.070,00
			402504	Zavarovalne premije za objekte	3.328,58	3.328,58	0,00
			413302	Tekoči transferi v javne zavode - za izdatke za blago in storitve	54.800,00	44.944,62	47.070,00
			432300	Investicijski transferi javnim zavodom	3.000,00	0,00	9.000,00
				Sanacije in izboljšave stavbe in okolice			
		1903104		OŠ Podlehnik	94.261,56	1.800,00	31.000,00
			420500	Investicijsko vzdrževanje in izboljšave	91.261,56	0,00	30.000,00
			420800	Študija o izvedljivosti projekta	1.800,00	1.800,00	1.000,00
			420801	Investicijski nadzor	1.200,00	0,00	0,00
		1903105		Energetska prenova stavbe OŠ	17.800,00	11.193,60	408.000,00
			420500	Investicijsko vzdrževanje in izboljšave	0,00	0,00	394.000,00
			420800	Študija o izvedljivosti projekta	1.800,00	0,00	2.000,00
			420804	Načrti in druga projektna dokumentacija	16.000,00	11.193,60	12.000,00
		1903106		Doplačila sistemizacije OŠ	2.100,00	0,00	4.200,00
			413300	Tekoči transferi v javne zavode - sredstva za plače in druge izdatke zaposlenim	2.000,00	0,00	4.000,00
			413301	Tekoči transferi v javne zavode - sredstva za prispevke delodajalcev	100,00	0,00	200,00
		1903108		Dodatni prevozi izven kraja šolanja	200,00	0,00	3.500,00
			413302	Tekoči transferi v javne zavode - za izdatke za blago in storitve	200,00	0,00	3.500,00
				Sofinanciranje za ločeno izvajanje temeljnih predmetov v kombiniranih			
		1903109		temeljnih predmetov v kombiniranih	2.100,00	0,00	6.300,00
			413300	Tekoči transferi v javne zavode - sredstva za plače in druge izdatke zaposlenim	2.000,00	0,00	6.000,00
			413301	Tekoči transferi v javne zavode - sredstva za prispevke delodajalcev	100,00	0,00	300,00
		1903110		Športna dvorana - stavba šolski del	4.200,00	0,00	4.700,00
			413302	Tekoči transferi v javne zavode - za izdatke za blago in storitve	4.200,00	0,00	4.700,00
	19039002			<b>Glasbeno šolstvo</b>	<b>2.550,00</b>	<b>2.081,70</b>	<b>2.550,00</b>
		1903201		Glasbena šola Karol Pahor	2.000,00	1.723,30	2.000,00
			413302	Tekoči transferi v javne zavode - za izdatke za blago in storitve	2.000,00	1.723,30	2.000,00
		1903202		Glasbena šola Sv. Peter in Pavel	550,00	358,40	550,00
			413302	Tekoči transferi v javne zavode - za izdatke za blago in storitve	550,00	358,40	550,00
	1906			<i>Pomoči šolajočim</i>	<i>115.800,00</i>	<i>101.389,89</i>	<i>131.500,00</i>
	19069001			<b>Pomoči v osnovnem šolstvu</b>	<b>108.000,00</b>	<b>93.589,89</b>	<b>122.500,00</b>
		1906101		Prevozi otrok v osnovno šolo	105.500,00	92.466,14	120.000,00
			411900	Regresiranje prevozov v šolo	105.500,00	92.466,14	120.000,00
		1906102		Drugi prevozi šoloobvezne mladine	1.500,00	1.123,75	1.500,00
			411900	Regresiranje prevozov v šolo	1.500,00	1.123,75	1.500,00
		1906103		Subvencije šolske prehrane	1.000,00	0,00	1.000,00
			411903	Regresiranje prehrane učencev in dijakov	1.000,00	0,00	1.000,00
	19069003			<b>Štipendije</b>	<b>7.800,00</b>	<b>7.800,00</b>	<b>9.000,00</b>
		1906301		Štipendije	7.800,00	7.800,00	9.000,00
			411799	Druge štipendije	7.800,00	7.800,00	9.000,00



Proračunski uporabnik	Prog.klasifikacija	Postavka	Konto	Opis	Rebalans 1. 2012	Realizacija 2012	Predlog 2013
1	2	3	4	5	6	7	8
	<i>2002</i>			<i>Varstvo otrok in družine</i>	<i>6.700,00</i>	<i>4.944,60</i>	<i>7.200,00</i>
	<b>20029001</b>			<b>Drugi programi v pomoč družini</b>	<b>6.700,00</b>	<b>4.944,60</b>	<b>7.200,00</b>
		2002101		Darilo ob rojstvu otroka	3.000,00	1.800,00	3.000,00
			411103	Darilo ob rojstvu otroka	3.000,00	1.800,00	3.000,00
		2002102		Varna hiša Ptuj	1.200,00	935,00	1.200,00
			412000	Tekoči transferi nepridobitnim organizacijam in ustanovam	1.200,00	935,00	1.200,00
		2002103		Letovanje otrok	1.000,00	951,00	1.000,00
			411901	Regresiranje potovanj mladine	1.000,00	951,00	1.000,00
				<i>Obdaritve otrok in obiski starejših ob</i>			
		2002104		Novem letu	1.500,00	1.258,60	2.000,00
			402099	Drugi splošni material in storitve	1.500,00	1.258,60	2.000,00
	<i>2004</i>			<i>Izvajanje programov socialnega varstva</i>	<i>158.250,00</i>	<i>138.864,41</i>	<i>154.300,00</i>
	<b>20049002</b>			<b>Socialno varstvo invalidov</b>	<b>23.000,00</b>	<b>20.166,16</b>	<b>20.000,00</b>
		2004404		Družinski pomočnik	23.000,00	20.166,16	20.000,00
			411922	Izplačila družinskemu pomočniku	23.000,00	20.166,16	20.000,00
	<b>20049003</b>			<b>Socialno varstvo starih</b>	<b>124.100,00</b>	<b>111.355,74</b>	<b>124.300,00</b>
		2004301		Pomoč na domu	6.800,00	5.830,27	6.800,00
			413300	Tekoči transferi v javne zavode - sredstva za plače in druge izdatke zaposlenim	6.800,00	5.830,27	6.800,00
		2004302		Domovi za starejše	117.300,00	105.525,47	117.500,00
			411909	Regresiranje oskrbe v domovih	117.300,00	105.525,47	117.500,00
	<b>20049004</b>			<b>Socialno varstvo materialno ogroženih</b>	<b>7.150,00</b>	<b>3.342,51</b>	<b>6.000,00</b>
		2004401		Denarna pomoč materialno ogroženim	3.000,00	0,00	2.000,00
			411213	Denarna socialna pomoč	1.000,00	0,00	0,00
			411299	Drugi transferi za zagotavljanje socialne varnosti	2.000,00	0,00	2.000,00
		2004402		Pokopi	2.650,00	2.620,87	2.500,00
			411999	Drugi transferi posameznikom in	2.650,00	2.620,87	2.500,00
		2004403		Stanarine	1.500,00	721,64	1.500,00
			411920	Subvencioniranje stanarin	1.500,00	721,64	1.500,00
	<b>20049006</b>			<b>Socialno varstvo drugih ranljivih</b>	<b>4.000,00</b>	<b>4.000,00</b>	<b>4.000,00</b>
		2004601		Rdeči križ	3.200,00	3.200,00	3.200,00
			412000	Tekoči transferi nepridobitnim organizacijam in ustanovam	3.200,00	3.200,00	3.200,00
		2004602		Karitas	800,00	800,00	800,00
			412000	Tekoči transferi nepridobitnim organizacijam in ustanovam	800,00	800,00	800,00
	<i>2201</i>			<i>Servisiranje javnega dolga</i>	<i>123.350,00</i>	<i>99.278,53</i>	<i>122.750,00</i>
				<b>Obveznosti iz naslova financiranja izvrševanja proračuna - domače zadolževanje</b>	<b>123.000,00</b>	<b>99.223,27</b>	<b>122.400,00</b>
	<b>22019001</b>			<b>EKO sklad - kredit za vodovod</b>	<b>61.900,00</b>	<b>45.626,56</b>	<b>61.800,00</b>
		220101		EKO sklad - kredit za vodovod	61.900,00	45.626,56	61.800,00
			402931	Plačila bančnih storitev	100,00	18,42	0,00
			403201	Plačila obresti od dolgoročnih kreditov - drugim finančnim institucijam	7.000,00	4.617,30	7.000,00
			550201	Odplačila kreditov drugim finančnim institucijam - dolgoročni krediti	54.800,00	40.990,84	54.800,00
		220102		Kredit za športno dvorano	57.600,00	50.934,33	60.600,00
			403101	Plačila obresti od dolgoročnih kreditov - poslovnim bankam	13.000,00	10.753,75	16.000,00
			550101	Odplačila kreditov poslovnim bankam - dolgoročni krediti	44.600,00	40.180,58	44.600,00



Proračunski uporabnik	Prog.klasifikacija	Postavka	Konto	Opis	Rebalans 1. 2012	Realizacija 2012	Predlog 2013
1	2	3	4	5	6	7	8
		220103		<b>Kratkoročni kredit</b>	<b>3.500,00</b>	<b>2.662,38</b>	<b>0,00</b>
			402932	Stroški, povezani z zadolževanjem	500,00	500,00	0,00
			403100	Plačila obresti od kratkoročnih kreditov - poslovnim bankam	3.000,00	2.162,38	0,00
				<b>Stroški financiranja in upravljanja z dolgom</b>	<b>350,00</b>	<b>55,26</b>	<b>350,00</b>
	22019002						
		2201201		<b>Ostali stroški iz naslova kreditov</b>	<b>350,00</b>	<b>55,26</b>	<b>350,00</b>
			402931	Plačila bančnih storitev	350,00	55,26	350,00
				<i>Posebna proračunska rezerva in programi pomoči v primerih nesreč</i>	<i>30.000,00</i>	<i>18.528,00</i>	<i>30.000,00</i>
	2302						
	23029001			<b>Rezerva občine</b>	<b>19.000,00</b>	<b>18.528,00</b>	<b>15.000,00</b>
		2302101		<b>Proračunska rezerva</b>	<b>19.000,00</b>	<b>18.528,00</b>	<b>15.000,00</b>
			409100	Proračunska rezerva	19.000,00	18.528,00	15.000,00
				<i>Posebni programi pomoči v primerih nesreč</i>	<i>11.000,00</i>	<i>0,00</i>	<i>15.000,00</i>
	23029002						
		2302201		<b>Posebni programi - naravne nesreče</b>	<b>11.000,00</b>	<b>0,00</b>	<b>15.000,00</b>
			409100	Proračunska rezerva	11.000,00	0,00	15.000,00

### 3.2 Obrazložitev posebnega dela proračuna

Po programski klasifikaciji so izoblikovane tudi proračunske postavke, ki predstavljajo nosilca izdatkov občinskega proračuna. V okviru proračunske postavke je na nivoju podkontov prikazana tudi ekonomska klasifikacija izdatkov, tako, da je razvidno kaj se plačuje v okviru posamezne proračunske postavke.

Preglednica 7 : izdatki po glavnih skupinah programske klasifikacije

Prog.klas.	Opis	Proračun 2011	Rebalans 1. 2012	Predlog 2013
1	2	3	4	5
01	POLITIČNI SISTEM	47.800,00	36.700,00	36.200,00
02	EKONOMSKA IN FISKALNA ADMINISTRACIJA	9.000,00	5.100,00	6.250,00
04	SKUPNE ADMINISTRATIVNE SLUŽBE IN SPLOŠNE JAVNE STORITVE	17.930,00	44.700,00	120.250,00
05	ZNANOST IN TEHNOLOŠKI RAZVOJ	0,00	4.300,00	2.900,00
06	LOKALNA SAMOUPRAVA	337.525,00	302.188,78	266.234,04
07	OBRAMBA IN UKREPI OB IZREDNIH DOGODKIH	30.960,00	23.000,00	24.000,00
08	NOTRANJE ZADEVE IN VARNOST	2.700,00	3.500,00	3.400,00
10	TRG DELA IN DELOVNI POGOJI	15.000,00	42.650,50	41.730,00
11	KMETIJSTVO, GOZDARSTVO IN RIBIŠTVO	17.754,78	42.020,00	22.500,00
12	PRIDOBIVANJE IN DISTRIBUCIJA ENERGETSKIH SUROVIN	0,00	3.600,00	3.600,00
13	PROMET, PROMETNA INFRASTRUKTURA IN KOMUNIKACIJE	436.204,00	148.100,00	199.666,00
14	GOSPODARSTVO	5.500,00	21.500,00	21.450,00
15	VAROVANJE OKOLJA IN NARAVNE DEDIŠČINE	195.119,68	675.800,00	46.900,00
16	PROSTORSKO PLANIRANJE IN STANOVANJSKO KOMUNALNA DEJAVNOST	249.078,27	155.820,00	72.350,00
17	ZDRAVSTVENO VARSTVO	45.000,00	39.500,00	39.500,00
18	KULTURA, ŠPORT IN NEVLADNE ORGANIZACIJE	66.700,00	134.851,00	420.171,22
19	IZOBRAŽEVANJE	592.940,00	2.009.335,96	863.020,00
20	SOCIALNO VARSTVO	185.024,00	164.950,00	161.500,00
22	SERVISIRANJE JAVNEGA DOLGA	118.850,00	123.350,00	122.750,00
23	INTERVENCIJSKI PROGRAMI IN OBVEZNOSTI	30.000,00	30.000,00	30.000,00



V posebnem delu prikazujemo izdatke občinskega proračuna po proračunskih postavkah, ki so glavne nosilke stroškov in prikazujejo kje se porabljajo javna sredstva. V tabelarnem delu so predstavljene vse, v obrazložitvah pa izpostavljamo naslednje:

0403304 Meltal- vsi stroški povezani z zadevo 74.500,00 EUR

Tožbo s katero MO Ptuj terja proporcionalno plačilo zahtevka družbe Meltal, ki so že morali plačati, smo izgubili in nam je naloženo, da znesek poravnamo proti izvršbi. Na sodbo smo se pritožili skupaj s vsemi občinami, vendar je težko pričakovati pozitivno rešitev in bo znesek najbolje v letu 2013 plačati, saj smo odkar smo se pritožili že povišali vrednost za zamudne obresti, ki za leto in pol znašajo že 12.000 EUR.

0403305 Prelog- vsi stroški zadeve 5.500,00 EUR

Zadeva s bivšim računovodjem še ni zaključena, zato pričakujemo še stroške z odvetniki in morebitne sodne stroške.

0403306 Stroški upravljanja z občinskim premoženjem 13.000,00 EUR

Izdatke na postavki predstavljajo naslednji izdatki

Stroški prometa z zemljišči	2.500,00
Geodetske storitve in parcelacije	8.000,00
Cenitve	1.500,00
Prireditve ob občinskem prazniku	5.000,00
Razvojna agencija Bistra Ptuj	2.000,00
Bistra Ptuj - mladi raziskovalci	400,00
Članarina Ustanova dr. Antona Trstenjaka	500,00
Članarina Skupnost občin Slovenije	325,00
Članarina Združenje občin Slovenije	800,00

0603101 Občinska uprava - plače in stroški povezani z njimi 119.755,00

Osnovne plače delavcev znašajo 80.000,00 EUR, dodatek za delovno dobo in stalnost 6.500 EUR, regres bo znašal 3.460 EUR, k tem stroškom pa je potrebno prišteti še vse obveznosti delodajalca za prispevke in nadomestila.

Plače se bodo prilagajale Zakonu o uravnoveženju javnih financ, v kolikor bodo med letom zneski spremenjeni.

0603105 Material in storitve za delovanje OU 51.010,00

Za kaj porabljamo sredstva na tej proračunski postavki je razvidno iz ekonomske klasifikacije. Največji delež je vzdrževanje licenčnih računalniških programov, kot je Cadis, HKOM in drugih, katere moramo imeti za delovanje OU. Velik znesek je tudi z plačilom poštnih storitev, telefonov in elektronske pošte, ki znašajo skupaj 10.000 EUR.





1003101 Javna dela v občini 36.010,00

Javna dela v občini pomembno vplivajo na urejenost javne infrastrukture. Z aktivnim vključevanjem javnih delavcev v ravnanje z odpadki smo znesek odvoza smeti na pokopališču Gorca zmanjšali iz 16.000 EUR na približno 2.000 EUR.

1302205 Križišče "Žurmanov vrt" 32.000,00

Po programu urejanja urbanega jedra in za zagotavljanje večje varnosti v okolici vrtca in šole, bi uredili krožno križišče na lokaciji bivšega Žurmanovega vrta. Za izvedbo projekta moramo odkupiti cca 100m<sup>2</sup> zemljišča, izvesti parcelacijo in gradbena dela.

1302402 Izgradnja cestne razsvetljave 16.000,00

V letu 2012 nismo izgradili načrtovane cestne razsvetljave v naselje Podlehnik – Sedlašek, zato bi investicijo izpeljali v letu 2013 skupaj z izvedbo tlačnega voda za kanalizacijo.

1302901 Koncesija za upravljanje in vzdrževanje občinskih cest 133.182,00

Zaradi zagotavljanja obvezne gospodarske javne službe upravljanja in vzdrževanja občinskih cest smo morali izbrati koncesionarja. Konec leta 2012 bo podpisana pogodba, ki je predvideva cca 220.000 EUR za 100% standard v obdobju enega leta. Največji strošek je zimska služba, za katero bomo poskusili doseči čim nižje stroške.

1502203 Sekundarni kanalizacijski vodi 20.300,00

Za priključke na primarni kanalizacijski vod bo potrebno zgraditi še nekaj odsekov sekundarnih vodov. V letu 2013 načrtujemo izdelavo teh v predvideni višini.

1600 Prostorski dokumenti 10.000,00

Za dokončanje občinskega prostorskega načrta, ki bi naj bil sprejet do prve polovice leta bomo morali izvajalcu, podjetju Oikos plačati še zgornji znesek.

1707102 Prispevki nezavarovanim osebam 35.000,00

Osebam, ki niso zaposlene moramo plačevati obvezno zdravstveno zavarovanje, a le tistim, za katere Center za socialno delo to določi.

1802101 Viničarski muzej Gorca 26.570,00

V letu 2012 smo se že tretjič neuspešno prijavi na razpis za ureditev kulturne dediščine – viničarskega muzeja, s katero smo pričeli že pred štirimi leti. Ker objekt izgleda zelo neugledno, nahaja pa se na prometni lokaciji ga moramo urediti vsaj iz zunanje strani.



1803101 Knjižnica Ivana Potrča Ptuj 21.470,00

Za plačilo knjižnične dejavnosti predvidevamo v letu 2013 za 5% manj sredstev kot v preteklih letih, saj smo tudi sami omejeni s sredstvi, ki jih za redno delovanje prejemamo vedno manj.

1803501 Podlehnik 9 - Kulturna dvorana 295.750,00

Program sedmega razpisa za porabo sredstev za regionalni razvoj nam ne omogočajo prijave na projekte cestne infrastrukture, ki bi jo morali nujno intenzivneje urejati, temveč le za projekte, ki so namenjeni podpori kulture, turizma in medgeneracijskih druženj. Načrtujemo prijavo za izgradnjo večnamenskega kulturnega centa na mestu sedanje krajevne dvorane, ki je dotrajala in bi njena sanacija stala neprimerno več kot novogradnja. V letu 2013 predvidevamo izdelavo projektne in investicijske dokumentacije ter zamenjavo zemljišč in porušitev objekta ter izdelavo temeljne plošče. V letu 2014 pa dokončanje objekta.

1803901 Občinsko glasilo 8.000,00

Že drugo leto nismo izdali občinskega glasila. Sredstva namenjamo vsaj za en izvod glasila ob zaključku leta, ko nekakšen letni pregled ali kroniko.

1902101 Plačilo razlike v ceni vrtca - vrtci v drugih občinah 72.600,00

Kljub lastnemu vrtcu še kar nekaj staršev vozi otroke v sosednje vrtce, saj jih niso hoteli prepisati v zadnjem letu, nekaterim pa je zaradi lokacije lastne zaposlitve bivanje otroka v bližnjem vrtcu ugodneje. Z leti pričakujem večji vpis v domači vrtec.

1902103 Vrtec Podlehnik - redno delovanje 92.000,00

1902104 Vrtec Podlehnik - nadstandard 29.000,00

Za delovanje dveh oddelkov vrtca bomo potrebovali predvidena sredstva, k katerim pa je potrebno prišteti še ugodnosti, ki smo jih po sklepu OS sprejeli za starše, ki imajo otroke v vrtcu Podlehnik.

1903105 Energetska prenova stavbe OŠ 408.000,00

Izkoristili bomo možnost prijave na razpis energetske prenove in izboljšave stavb v lasti lokalnih skupnosti in smo že prijavi projekt zamenjave oken na šoli in prehod na alternativni vir ogrevanja – lesne pelete. Predviden strošek zagotavljamo na proračunski postavki.

1906101 Prevozi otrok v osnovno šolo 120.000,00

2004302 Domovi za starejše 117.500,00

Ti dve proračunski postavki nam jemljejo velik del mogočih investicijskih sredstev, ki bi jih lahko namenili za nujne in razvojne investicije v občini, vendar smo glede na poslanstvo občine dolžni zagotavljati sredstva za te namene.



---

<u>220101</u>	<u>EKO sklad - kredit za vodovod</u>	<u>61.800,00</u>
<u>220102</u>	<u>Kredit za športno dvorano</u>	<u>60.600,00</u>

Oba kredita za vodovodno omrežje in izgradnjo športne dvorane bomo po približno enakih glavnica plačevali še vse do leta 2018 za vodovod in 2021 za športno dvorano. K zneskom je potrebno prišteti še obresti, ki pa se ne prikazujejo v okviru teh proračunskih postavk.



#### 4 Načrti razvojnih programov

NRP	Postavka	Konto	Opis	<2012	2.012,00	2.013,00	2.014,00	2.015,00	<2015
1	2	3	4	7	8	9	10	11	12
			<b>Nakup računalnikov programov in računalniške opreme</b>	<b>3.800,00</b>	<b>1.000,00</b>	<b>0,00</b>	<b>0,00</b>	<b>0,00</b>	<b>0,00</b>
01	0405		<b>Oprema uprave</b>	<b>3.800,00</b>	<b>1.000,00</b>	<b>0,00</b>	<b>0,00</b>	<b>0,00</b>	<b>0,00</b>
		420202	Nakup strojne računalniške opreme	2.800,00	500,00	0,00	0,00	0,00	0,00
		420703	Nakup licenčne programske opreme	1.000,00	500,00	0,00	0,00	0,00	0,00
03			<b>Izgradnja kanalizacije</b>	<b>170.423,70</b>	<b>0,00</b>	<b>1.950,00</b>	<b>0,00</b>	<b>0,00</b>	<b>0,00</b>
			<b>IZGRADNJA KANALIZACIJE V NASELJU</b>						
	1501		<b>PODLEHNIK</b>	<b>170.423,70</b>	<b>0,00</b>	<b>1.950,00</b>	<b>0,00</b>	<b>0,00</b>	<b>0,00</b>
		420401	Novogradnje	169.895,70	0,00	0,00	0,00	0,00	0,00
		420801	Investicijski nadzor	528,00	0,00	0,00	0,00	0,00	0,00
		420899	Plačila drugih storitev in dokumentacije	0,00	0,00	1.950,00	0,00	0,00	0,00
04			<b>Tekoče vzdrževanje poslovnih objektov</b>	<b>32.000,00</b>	<b>10.000,00</b>	<b>0,00</b>	<b>0,00</b>	<b>0,00</b>	<b>0,00</b>
	1805104		<b>Športni park Dežno</b>	<b>32.000,00</b>	<b>10.000,00</b>	<b>0,00</b>	<b>0,00</b>	<b>0,00</b>	<b>0,00</b>
		420500	Investicijsko vzdrževanje in izboljšave	32.000,00	10.000,00	0,00	0,00	0,00	0,00
06			<b>Modernizacija cest</b>	<b>219.048,00</b>	<b>0,00</b>	<b>0,00</b>	<b>0,00</b>	<b>0,00</b>	<b>0,00</b>
	1301		<b>Gradnja cest</b>	<b>219.048,00</b>	<b>0,00</b>	<b>0,00</b>	<b>0,00</b>	<b>0,00</b>	<b>0,00</b>
		420500	Investicijsko vzdrževanje in izboljšave	218.048,00	0,00	0,00	0,00	0,00	0,00
		420800	Študija o izvedljivosti projekta	1.000,00	0,00	0,00	0,00	0,00	0,00
08			<b>Ravnanje z odpadno vodo</b>	<b>11.960,00</b>	<b>0,00</b>	<b>0,00</b>	<b>0,00</b>	<b>0,00</b>	<b>0,00</b>
			<b>IZGRADNJA KANALIZACIJE V NASELJU</b>						
	1501		<b>PODLEHNIK</b>	<b>11.960,00</b>	<b>0,00</b>	<b>0,00</b>	<b>0,00</b>	<b>0,00</b>	<b>0,00</b>
		420800	Študija o izvedljivosti projekta	6.960,00	0,00	0,00	0,00	0,00	0,00
		420804	Načrti in druga projektna dokumentacija	5.000,00	0,00	0,00	0,00	0,00	0,00
12			<b>Izdelava OPN</b>	<b>128.135,00</b>	<b>10.000,00</b>	<b>0,00</b>	<b>0,00</b>	<b>0,00</b>	<b>0,00</b>
	1600		<b>Prostorski dokumenti</b>	<b>128.135,00</b>	<b>10.000,00</b>	<b>0,00</b>	<b>0,00</b>	<b>0,00</b>	<b>0,00</b>
		420804	Načrti in druga projektna dokumentacija	128.135,00	10.000,00	0,00	0,00	0,00	0,00
15			<b>Odstranitev in novogradnja MV ter novogradnja opornega zidu in opečne ograje-izdelava PD</b>	<b>304.000,00</b>	<b>0,00</b>	<b>0,00</b>	<b>0,00</b>	<b>0,00</b>	<b>0,00</b>
			<b>Odstranitev in novogradnja mrliške vežice ter novogradnja opornega zidu in opečne ograje</b>	<b>304.000,00</b>	<b>0,00</b>	<b>0,00</b>	<b>0,00</b>	<b>0,00</b>	<b>0,00</b>
	1607		<b>novogradnja opornega zidu in opečne ograje</b>	<b>304.000,00</b>	<b>0,00</b>	<b>0,00</b>	<b>0,00</b>	<b>0,00</b>	<b>0,00</b>
		420204	Nakup drugega pohištva	20.000,00	0,00	0,00	0,00	0,00	0,00
		420401	Novogradnje	280.000,00	0,00	0,00	0,00	0,00	0,00
		420801	Investicijski nadzor	4.000,00	0,00	0,00	0,00	0,00	0,00
17			<b>Nakup zemljišč</b>	<b>180.000,00</b>	<b>0,00</b>	<b>0,00</b>	<b>0,00</b>	<b>0,00</b>	<b>0,00</b>
	1606902		<b>Nakup zemljišč</b>	<b>180.000,00</b>	<b>0,00</b>	<b>0,00</b>	<b>0,00</b>	<b>0,00</b>	<b>0,00</b>
		420600	Nakup zemljišč	180.000,00	0,00	0,00	0,00	0,00	0,00
18			<b>Viničarski muzej Gorca</b>	<b>6.000,00</b>	<b>0,00</b>	<b>0,00</b>	<b>0,00</b>	<b>0,00</b>	<b>0,00</b>
	1502		<b>Viničarski muzej</b>	<b>6.000,00</b>	<b>0,00</b>	<b>0,00</b>	<b>0,00</b>	<b>0,00</b>	<b>0,00</b>
		420501	Obnove	6.000,00	0,00	0,00	0,00	0,00	0,00
26			<b>Izgradnja in oprema vrtca Podlehnik</b>	<b>280.947,67</b>	<b>0,00</b>	<b>0,00</b>	<b>0,00</b>	<b>0,00</b>	<b>0,00</b>
	1904		<b>Izgradnja in oprema vrtca Podlehnik</b>	<b>280.947,67</b>	<b>0,00</b>	<b>0,00</b>	<b>0,00</b>	<b>0,00</b>	<b>0,00</b>
		420401	Novogradnje	216.609,44	0,00	0,00	0,00	0,00	0,00
		420801	Investicijski nadzor	3.295,23	0,00	0,00	0,00	0,00	0,00
		420804	Načrti in druga projektna dokumentacija	61.043,00	0,00	0,00	0,00	0,00	0,00



NRP	Postavka	Konto	Opis	<2012	2.012,00	2.013,00	2.014,00	2.015,00	<2015
1	2	3	4	7	8	9	10	11	12
<b>30</b>			<b>Pisarniška oprema</b>	<b>4.500,00</b>	<b>0,00</b>	<b>0,00</b>	<b>0,00</b>	<b>0,00</b>	<b>0,00</b>
	<b>0405</b>		<b>Oprema uprave</b>	<b>4.500,00</b>	<b>0,00</b>	<b>0,00</b>	<b>0,00</b>	<b>0,00</b>	<b>0,00</b>
		420200	Nakup pisarniškega pohištva	3.500,00	0,00	0,00	0,00	0,00	0,00
		420201	Nakup pisarniške opreme	1.000,00	0,00	0,00	0,00	0,00	0,00
<b>32</b>			<b>Investicije v gasilstvo</b>	<b>28.000,00</b>	<b>5.500,00</b>	<b>0,00</b>	<b>0,00</b>	<b>0,00</b>	<b>0,00</b>
	<b>0703</b>		<b>Investicije v gasilstvo</b>	<b>14.000,00</b>	<b>0,00</b>	<b>0,00</b>	<b>0,00</b>	<b>0,00</b>	<b>0,00</b>
		431500	Investicijski transferi drugim izvajalcem javnih služb, ki niso posredni proračunski uporabniki	14.000,00	0,00	0,00	0,00	0,00	0,00
	<b>0703201</b>		<b>PGD Podlehnik</b>	<b>14.000,00</b>	<b>5.500,00</b>	<b>0,00</b>	<b>0,00</b>	<b>0,00</b>	<b>0,00</b>
		431500	Investicijski transferi drugim izvajalcem javnih služb, ki niso posredni proračunski uporabniki	14.000,00	5.500,00	0,00	0,00	0,00	0,00
<b>34</b>			<b>Sanacije zemljskih plazov in usadov</b>	<b>95.500,00</b>	<b>0,00</b>	<b>0,00</b>	<b>0,00</b>	<b>0,00</b>	<b>0,00</b>
	<b>1301</b>		<b>Gradnja cest</b>	<b>95.500,00</b>	<b>0,00</b>	<b>0,00</b>	<b>0,00</b>	<b>0,00</b>	<b>0,00</b>
		420500	Investicijsko vzdrževanje in izboljšave	95.500,00	0,00	0,00	0,00	0,00	0,00
<b>OB172-10-01</b>			<b>Otroški vrtec izgradnja - neupravičeni stroški</b>	<b>3.480,00</b>	<b>0,00</b>	<b>0,00</b>	<b>0,00</b>	<b>0,00</b>	<b>0,00</b>
	<b>1902102</b>		<b>Neupravičeni stroški pri izgradnji vrtca</b>	<b>3.480,00</b>	<b>0,00</b>	<b>0,00</b>	<b>0,00</b>	<b>0,00</b>	<b>0,00</b>
		420800	Študija o izvedljivosti projekta	3.480,00	0,00	0,00	0,00	0,00	0,00
<b>OB172-12-01</b>			<b>Večnamenski center - Kulturna dvorana Podlehnik</b>	<b>900,00</b>	<b>283.500,00</b>	<b>0,00</b>	<b>1.200.000,00</b>	<b>0,00</b>	<b>0,00</b>
	<b>1803501</b>		<b>Podlehnik 9 - Kulturna dvorana</b>	<b>900,00</b>	<b>283.500,00</b>	<b>0,00</b>	<b>1.200.000,00</b>	<b>0,00</b>	<b>0,00</b>
		420401	Novogradnje	900,00	240.000,00	0,00	1.200.000,00	0,00	0,00
		420800	Študija o izvedljivosti projekta	0,00	3.500,00	0,00	0,00	0,00	0,00
		420804	Načrti in druga projektna dokumentacija	0,00	40.000,00	0,00	0,00	0,00	0,00
<b>OB172-12-02</b>			<b>Sanacije in izboljšave stavbe in okolice OŠ Podlehnik</b>	<b>91.261,56</b>	<b>30.000,00</b>	<b>0,00</b>	<b>0,00</b>	<b>0,00</b>	<b>0,00</b>
	<b>1903104</b>		<b>Sanacije in izboljšave stavbe in okolice OŠ Podlehnik</b>	<b>91.261,56</b>	<b>30.000,00</b>	<b>0,00</b>	<b>0,00</b>	<b>0,00</b>	<b>0,00</b>
		420500	Investicijsko vzdrževanje in izboljšave	91.261,56	30.000,00	0,00	0,00	0,00	0,00
<b>OB172-12-03</b>			<b>Energetska prenova OŠ Podlehnik</b>	<b>4.800,00</b>	<b>408.000,00</b>	<b>0,00</b>	<b>250,00</b>	<b>250,00</b>	<b>250,00</b>
	<b>1903105</b>		<b>Energetska prenova stavbe OŠ</b>	<b>4.800,00</b>	<b>408.000,00</b>	<b>0,00</b>	<b>250,00</b>	<b>250,00</b>	<b>250,00</b>
		420500	Investicijsko vzdrževanje in izboljšave	0,00	394.000,00	0,00	0,00	0,00	0,00
		420800	Študija o izvedljivosti projekta	0,00	2.000,00	0,00	0,00	0,00	0,00
		420804	Načrti in druga projektna dokumentacija	4.800,00	12.000,00	0,00	250,00	250,00	250,00
<b>OB172-12-04</b>			<b>Izgradnja javne razsvetljave</b>	<b>0,00</b>	<b>16.000,00</b>	<b>0,00</b>	<b>0,00</b>	<b>0,00</b>	<b>0,00</b>
	<b>1302402</b>		<b>Izgradnja cestne razsvetljave</b>	<b>0,00</b>	<b>16.000,00</b>	<b>0,00</b>	<b>0,00</b>	<b>0,00</b>	<b>0,00</b>
		420401	Novogradnje	0,00	16.000,00	0,00	0,00	0,00	0,00
<b>OB172-12-06</b>			<b>Podlehnik 6b - investicije v objekt</b>	<b>0,00</b>	<b>4.500,00</b>	<b>0,00</b>	<b>0,00</b>	<b>0,00</b>	<b>0,00</b>
	<b>0603202</b>		<b>Podlehnik 6b</b>	<b>0,00</b>	<b>4.500,00</b>	<b>0,00</b>	<b>0,00</b>	<b>0,00</b>	<b>0,00</b>
		420500	Investicijsko vzdrževanje in izboljšave	0,00	4.500,00	0,00	0,00	0,00	0,00
<b>OB172-12-07</b>			<b>Modernizacija ceste LC 457012 (Strajna Rodni vrh) in vzpostavitev okolju prijazne prometne ponudbe</b>	<b>7.200,00</b>	<b>0,00</b>	<b>0,00</b>	<b>348.932,44</b>	<b>0,00</b>	<b>0,00</b>
	<b>1102202</b>		<b>Modernizacija ceste LC 457 012 ( Strajna - Rodni vrh ) in vzpostavitev okolju prijazne prometne ponudbe</b>	<b>7.200,00</b>	<b>0,00</b>	<b>0,00</b>	<b>348.932,44</b>	<b>0,00</b>	<b>0,00</b>
		420500	Investicijsko vzdrževanje in izboljšave	0,00	0,00	0,00	345.947,84	0,00	0,00
		420801	Investicijski nadzor	0,00	0,00	0,00	2.984,60	0,00	0,00
		420804	Načrti in druga projektna dokumentacija	7.200,00	0,00	0,00	0,00	0,00	0,00



NRP	Postavka	Konto	Opis	<2012	2.012,00	2.013,00	2.014,00	2.015,00	<2015
1	2	3	4	7	8	9	10	11	12
			<b>Modernizacija ceste LC 457051( Kozminci- M. Prekože - Strajna ) in vzpostavitev okolju prijazne prom</b>	<b>7.200,00</b>	<b>0,00</b>	<b>0,00</b>	<b>0,00</b>	<b>0,00</b>	<b>0,00</b>
OB172-12-08			Modernizacija ceste LC 457 051 ( Kozminci - M. Prekože - Strajna = in vzpostavitev okolju prijazne prometne ponudbe	7.200,00	0,00	0,00	0,00	0,00	0,00
	1102203		Investicijsko vzdrževanje in izboljšave	0,00	0,00	0,00	0,00	0,00	0,00
		420500	Investicijski nadzor	0,00	0,00	0,00	0,00	0,00	0,00
		420801	Načrti in druga projektna dokumentacija	7.200,00	0,00	0,00	0,00	0,00	0,00
		420804							
OB172-12-09			<b>Garaže za strojni park</b>	<b>2.500,00</b>	<b>2.000,00</b>	<b>0,00</b>	<b>0,00</b>	<b>0,00</b>	<b>0,00</b>
	0603208		Garaže strojni park	2.500,00	2.000,00	0,00	0,00	0,00	0,00
		420500	Investicijsko vzdrževanje in izboljšave	2.500,00	2.000,00	0,00	0,00	0,00	0,00
OB172-12-10			<b>Pod v športni dvorani</b>	<b>11.901,00</b>	<b>10.701,22</b>	<b>0,00</b>	<b>0,00</b>	<b>0,00</b>	<b>0,00</b>
	1805103		Športna dvorana - stavba nadstandard	11.901,00	10.701,22	0,00	0,00	0,00	0,00
		420500	Investicijsko vzdrževanje in izboljšave	10.701,00	10.701,22	0,00	0,00	0,00	0,00
		420801	Investicijski nadzor	1.200,00	0,00	0,00	0,00	0,00	0,00
OB172-12-11			<b>Križišče "Žurmanov vrt"</b>	<b>0,00</b>	<b>32.000,00</b>	<b>0,00</b>	<b>0,00</b>	<b>0,00</b>	<b>0,00</b>
	1302205		Križišče " Žurmanov vrt"	0,00	32.000,00	0,00	0,00	0,00	0,00
			Geodetske storitve, parcelacije, cenitve in druge podobne storitve	0,00	2.500,00	0,00	0,00	0,00	0,00
		402113	Novogradnje	0,00	25.000,00	0,00	0,00	0,00	0,00
		420401	Nakup zemljišč	0,00	2.000,00	0,00	0,00	0,00	0,00
		420600	Načrti in druga projektna dokumentacija	0,00	2.500,00	0,00	0,00	0,00	0,00
		420804							
OB172-12-12			<b>Sredstva za ceste iz gozdarske koncesije</b>	<b>0,00</b>	<b>0,00</b>	<b>13.100,00</b>	<b>13.100,00</b>	<b>0,00</b>	<b>0,00</b>
			Investicijsko vzdrževanje in gradnja cest - iz sredstev gozdarske koncesije	0,00	0,00	13.100,00	13.100,00	0,00	0,00
	1302206		Investicijsko vzdrževanje in izboljšave	0,00	0,00	13.100,00	13.100,00	0,00	0,00
		420500							
OB172-12-13			<b>Sekundarni kanalizacijski vodi</b>	<b>0,00</b>	<b>20.300,00</b>	<b>15.300,00</b>	<b>15.300,00</b>	<b>15.300,00</b>	<b>15.300,00</b>
	1502203		Sekundarni kanalizacijski vodi	0,00	20.300,00	15.300,00	15.300,00	15.300,00	15.300,00
		420401	Novogradnje	0,00	20.000,00	15.000,00	15.000,00	15.000,00	15.000,00
		420801	Investicijski nadzor	0,00	300,00	300,00	300,00	300,00	300,00
OB172-12-14			<b>Obnova muzeja Gorca</b>	<b>15.500,00</b>	<b>25.900,00</b>	<b>15.000,00</b>	<b>10.000,00</b>	<b>5.000,00</b>	<b>5.000,00</b>
	1802101		Viničarski muzej Gorca	15.500,00	25.900,00	15.000,00	10.000,00	5.000,00	5.000,00
		420501	Obnove	15.000,00	25.000,00	15.000,00	10.000,00	5.000,00	5.000,00
		420801	Investicijski nadzor	500,00	900,00	0,00	0,00	0,00	0,00

#### 4.1 Obrazložitev načrtov razvojnih programov

Načrti razvojnih programov so sestavljeni za investicije, ki se izvajajo več let in za to predvidevamo v njih finančno konstrukcijo za izvedbo projektov. Podrobnejše opredelitve projektov po načrtu razvojnih programov so razvidne iz posebnega dela proračuna in njegovih obrazložitev.



## 5 ODLOK O PRORAČUNU OBČINE PODLEHNIK ZA LETO 2013

Na podlagi 29. člena Zakona o lokalni samoupravi (Uradni list RS, št. 94/07-uradno prečiščeno besedilo, 76/08, 79/09, 51/10 in 84/10-Odl. US), 29. člena Zakona o javnih financah (Uradni list RS, št. 11/11-uradno prečiščeno besedilo) in 15. člena Statuta Občine Podlehnik (Uradni list RS, št. 96/09) je Občinski svet Občine Podlehnik na 14. redni seji dne 12. 12. 2012 sprejel

### ODLOK O PRORAČUNU OBČINE PODLEHNIK ZA LETO 2013

#### 1. SPLOŠNA DOLOČBA

##### 1. člen (vsebina odloka)

S tem odlokom se za Občino Podlehnik za leto 2013 določajo proračun, postopki izvrševanja proračuna ter obseg zadolževanja in poroštva občine in javnega sektorja na ravni občine (v nadaljnjem besedilu: proračun).

#### 2. VIŠINA SPLOŠNEGA DELA PRORAČUNA IN STRUKTURA POSEBNEGA DELA PRORAČUNA

##### 2. člen (sestava proračuna in višina splošnega dela proračuna)

(1) V splošnem delu proračuna so prikazani prejemki in izdatki po ekonomski klasifikaciji do ravni podkontov.

(2) Splošni del proračuna se na ravni podskupin določa v naslednjih zneskih:

KONTO	OPIS	Proračun 2013
<b>A. BILANCA PRIHODKOV IN ODHODKOV</b>		
<b>I. SKUPAJ PRIHODKI (70+71+72+73+74)</b>		<b>2.404.971</b>
<b>TEKOČI PRIHODKI (70+71)</b>		<b>1.606.389</b>
<b>70</b>	<b>DAVČNI PRIHODKI (700+703+704+706)</b>	<b>1.507.359</b>
700	DAVKI NA DOHODEK IN DOBIČEK	1.401.629
703	DAVKI NA PREMOŽENJE	51.270
704	DOMAČI DAVKI NA BLAGO IN STORITVE	54.410
706	DRUGI DAVKI	50
<b>71</b>	<b>NEDAVČNI PRIHODKI (710+711+712+713+714)</b>	<b>99.030</b>
710	UDELEŽBA NA DOBIČKU IN DOHODKI OD PREMOŽENJA	38.010
711	TAKSE IN PRISTOJBINE	960
712	GLOBE IN DRUGE DENARNE KAZNI	1.550
713	PRIHODKI OD PRODAJE BLAGA IN STORITEV	510
714	DRUGI NEDAVČNI PRIHODKI	58.000
<b>72</b>	<b>KAPITALSKI PRIHODKI (720+721+722)</b>	<b>13.500</b>
720	PRIHODKI OD PRODAJE OSNOVNIH SREDSTEV	3.500
722	PRIHODKI OD PRODAJE ZEMLJIŠČ IN NEOPREDMETENIH DOLGOROČNIH SREDSTEV	10.000
<b>73</b>	<b>PREJETE DONACIJE (730+731)</b>	<b>2.700</b>
730	PREJETE DONACIJE IZ DOMAČIH VIROV	2.700



<b>74</b>	<b>TRANSFERNI PRIHODKI</b>	<b>782.382</b>
740	TRANSFERNI PRIHODKI IZ DRUGIH JAVNOFINANČNIH INSTITUCIJ	582.382
741	PREJETA SREDSTVA IZ DRŽAVNEGA PRORAČUNA IZ SREDSTEV PRORAČUNA EU	200.000
<b>II. SKUPAJ ODHODKI (40+41+42+43)</b>		<b>2.404.971</b>
<b>40</b>	<b>TEKOČI ODHODKI (400+401+402+403+409)</b>	<b>737.491</b>
400	PLAČE IN DRUGI IZDATKI ZAPOSLENIM	133.710
401	PRISPEVKI DELODAJALCEV ZA SOCIALNO VARNOST	16.995
402	IZDATKI ZA BLAGO IN STORITVE	533.786
403	PLAČILA DOMAČIH OBRESTI	23.000
409	REZERVE	30.000
<b>41</b>	<b>TEKOČI TRANSFERI (410+411+412+413)</b>	<b>786.379</b>
410	SUBVENCIJE	49.500
411	TRANSFERI POSAMEZNIKOM IN GOSPODINJSTVOM	464.600
412	TRANSFERI NEPROFITNIM ORGANIZAC. IN USTANOVAM	46.000
413	DRUGI TEKOČI DOMAČI TRANSFERI	226.279
<b>42</b>	<b>INVESTICIJSKI ODHODKI (420)</b>	<b>860.901</b>
420	NAKUP IN GRADNJA OSNOVNIH SREDSTEV	860.901
<b>43</b>	<b>INVESTICIJSKI TRANSFERI (430)</b>	<b>20.200</b>
431	INVESTICIJSKI TRANSFERI PR. IN FIZ. OSEBAM, KI NISO PR. UPOR.	5.500
432	INVESTICIJSKI TRANSFERI PRORAČUNSKIM UPORABNIKOM	14.700
<b>III. PRORAČUNSKI PRESEŽEK (PRIMANJKLJAJ) (I. - II.)</b>		<b>0</b>
<b>B. RAČUN FINANČNIH TERJATEV IN NALOŽB</b>		
<b>75</b>	<b>IV. PREJETA VRAČILA DANIH POSOJIL IN PRODAJA KAPITALSKIH DELEŽEV (750+751)</b>	<b>0</b>
750	PREJETA VRAČILA DANIH POSOJIL	0
751	PRODAJA KAPITALSKIH DELEŽEV	0
<b>44</b>	<b>V. DANA POSOJILA IN POVEČANJE KAPITALSKIH DELEŽEV (440+441)</b>	<b>0</b>
440	DANA POSOJILA	0
441	POVEČANJE KAPITALSKIH DELEŽEV	0
<b>VI. PREJETA MINUS DANA POSOJILA IN SPREMEMBE KAPITALSKIH DELEŽEV (IV. - V.)</b>		<b>0</b>
<b>VII. SKUPNI PRESEŽEK (PRIMANJKLJAJ) TER SALDO PREJETIH IN DANIH POSOJIL (I. + IV.) - (II. + V.)</b>		<b>0</b>
<b>C. RAČUN FINANCIRANJA</b>		
<b>50</b>	<b>VIII. ZADOLŽEVANJE (500)</b>	<b>250.000</b>
500	DOMAČE ZADOLŽEVANJE	250.000
<b>55</b>	<b>IX. ODPLAČILA DOLGA (550)</b>	<b>99.400</b>
550	ODPLAČILA DOMAČEGA DOLGA	99.400
<b>X. NETO ZADOLŽEVANJE (VIII.-IX.)</b>		<b>150.600</b>
<b>XI. POVEČANJE (ZMANJŠANJE) SREDSTEV NA RAČUNIH (III.+VI.+X) = (I.+IV.+VIII.) - (II.+V.+IX.)</b>		<b>150.600</b>
STANJE SREDSTEV NA RAČUNIH DNE 31.12. PRETEKLEGA LETA		8.015

(3) Posebni del proračuna sestavljajo finančni načrti neposrednih uporabnikov, ki so razdeljeni na naslednje programske dele: področja proračunske porabe, glavne programe in podprograme, predpisane s programsko klasifikacijo izdatkov občinskih proračunov. Podprogram je razdeljen na proračunske postavke, te pa na podskupine kontov in konte, določene s predpisanim kontnim načrtom.





(4) Posebni del proračuna do ravni proračunskih postavk - kontov in načrt razvojnih programov sta prilogi k temu odloku in se objavita na spletni strani Občine Podlehnik.

### **3. POSTOPKI IZVRŠEVANJA PRORAČUNA**

#### **3. člen**

##### **(izvrševanje proračuna)**

- (1) Proračun se izvršuje na ravni proračunske postavke-konta.
- (2) Za izvrševanje proračuna organov občine in občinske uprave (neposrednih uporabnikov, opredeljenih po institucionalni klasifikaciji: 100 Občinski svet, 200 Nadzorni odbor, 300 Župan, 400 Občinska uprava), je kot odredbodajalec odgovoren župan občine. Uredbe pripravi skrbnik proračunske postavke in finančna služba.

#### **4. člen**

##### **(namenski prihodki in odhodki proračuna)**

Namenski prihodki proračuna so donacije, prispevki in doplačila občanov za izvajanje določenih programov investicijskega značaja, prihodki od prodaje ali zamenjave občinskega stvarnega premoženja in odškodnine iz naslova zavarovanj le-tega, pristojbina za vzdrževanje gozdnih cest, požarna taksa, prihodki od komunalnih prispevkov, okoljska dajatev za onesnaževanje okolja zaradi odvajanja odpadnih voda, okoljska dajatev za onesnaževanje okolja zaradi odlaganja odpadkov ter druge predpisane namenske dajatve.

#### **5. člen**

##### **(prerazporejanje pravic porabe)**

- (1) Osnova za prerazporejanje pravic porabe je zadnji sprejeti proračun, spremembe proračuna ali rebalans proračuna.
- (2) Prerazporeditve lahko opravi župan v splošnem delu proračuna vendar najvišje do nivoja podskupine, tako, da se po prerazporeditvi sredstva v skupinah ne spreminjajo.
- (3) Prerazporeditev pravic porabe se opravi s pisnim sklepom župana, iz katerega je razvidno, na kateri proračunski vrstici na osmem nivoju členitve po EKN se sredstva zmanjšujejo in na kateri zvišujejo, tako da ostane proračun uravnotežen.
- (4) Župan s poročilom o polletnem izvrševanju proračuna in konec leta z zaključnim računom poroča občinskemu svetu o veljavnem proračunu za leto 2013 in njegovi realizaciji.

#### **6. člen**

##### **(največji dovoljeni obseg prevzetih obveznosti v breme proračunov prihodnjih let)**

Neposredni uporabnik lahko v tekočem letu razpiše javno naročilo za celotno vrednost projekta, ki je vključen v načrt razvojnih programov, če so zanj načrtovane pravice porabe na



proračunskih postavkah v sprejetem proračunu in je iz načrtov razvojnih programov razvidno financiranje v prihodnjih letih.

#### **7. člen**

##### **(spreminjanje načrta razvojnih programov)**

- (1) Predstojnik neposrednega uporabnika (župan) lahko spreminja vrednost projektov v načrtu razvojnih programov. Projekte, katerih vrednost se spremeni za več kot 20% mora predhodno potrditi občinski svet.
- (2) Projekti, za katere se zaradi prenosa plačil v tekoče leto, zaključek financiranja prestavi iz predhodnega v tekoče leto, se uvrstijo v načrt razvojnih programov po uveljavitvi proračuna.
- (3) Novi projekti se uvrstijo v načrt razvojnih programov na podlagi odločitve občinskega sveta.

#### **8. člen**

##### **(proračunski skladi)**

- (1) Proračunski sklad je poračun proračunske rezerve, oblikovane po Zakonu o javnih financah (Uradni list RS, št. 11/11-uradno prečiščeno besedilo; v nadaljevanju ZJU),
- (2) Proračunska rezerva se v letu 2013 oblikuje v višini 30.000,00 EUR.
- (3) Na predlog za finance pristojnega organa občinske uprave odloča o uporabi sredstev proračunske rezerve za namene iz drugega odstavka 49. člena ZJF do celotne višine proračunske rezerve župan in o tem s pisnimi poročili obvešča občinski svet.

#### **4. POSEBNOSTI UPRAVLJANJA IN PRODAJE STVARNEGA IN FINANČNEGA PREMOŽENJA DRŽAVE**

#### **9. člen**

##### **(odpis dolgov)**

Če so izpolnjeni pogoji iz tretjega odstavka 77. člena ZJF, lahko župan v letu 2013 odpiše dolgove, ki jih imajo dolžniki do občine in sicer največ do skupne višine dolga posameznega dolžnika 100,00 EUR in celotne višine vseh odpisanih dolgov 1.000,00 EUR. O višjih zneskih mora odločati občinski svet.

#### **5. OBSEG ZADOLŽEVANJA IN POROŠTEV OBČINE IN JAVNEGA SEKTORJA**

#### **10. člen**

##### **(obseg zadolževanja občine in izdanih poroštev občine)**

Zaradi kritja presežkov odhodkov nad prihodki v bilanci prihodkov in odhodkov, presežkov izdatkov nad prejemki v računu finančnih terjatev in naložb ter odplačilu dolgov v računu financiranja se Občina Podlehnik za proračun leta 2013 lahko zadolži do višine 250.000 EUR.



## 6. PREHODNE IN KONČNE DOLOČBE

### **11. člen**

#### **(začasno financiranje v letu 2014)**

V obdobju začasnega financiranja Občine Podlehnik v letu 2014, če bo začasno financiranje potrebno, se uporablja ta odlok in sklep o določitvi začasnega financiranja.

### **12. člen**

#### **(uveljavitev odloka)**

Ta odlok začne veljati naslednji dan po objavi v Uradnem glasilu Slovenskih občin.

Številka: 030-2/2012

Datum: 12. december 2012

OBČINA PODLEHNIK  
župan Marko Maučič



## 6 NAČRT GOSPODARJENJA Z OBČINSKIM PREMOŽENJEM

V spodnjih preglednicah prikazujemo predviden načrt gospodarjenja z občinskim premoženjem, ki ga načrtujemo realizirati v letu 2013.

### 6.1 Prodaja

Zap. št.	Nepremičnina	Površina m <sup>2</sup>	Kultura	Cena po enoti EUR	Prodajna vrednost EUR	Opomba
1	Gorca 32	57	stavba	ocenjeno v	3.500,00	Travnikar
2	Gorca 1084/10	190	dvorišče	celoti		Travnikar
3	Gorca 1/3	346	travnik			Travnikar
4	Podlehnik 138/25	113	njiva		2.260,00	Gabrovec
5	Podlehnik 821/9	97	pot		970,00	Gabrovec
6	Podlehnik 138/3	319	njiva		6.380,00	Šmigoc
7	Podlehnik 821/10	90	pot		900,00	Šmigoc
8	Podlehnik 821/11	106	njiva		1.060,00	Šmigoc
9	Podlehnik 821/12	674	njiva		cenitev	Šmigoc
10	Gorca 851/2	216	travnik		3.960,00	Jus Janko
11	Gorca 1084/6	576	dvorišče			Jus Janko
12	Podlehnik 821/16	129	pot		1.500,00	Plavčak
13	Rodni vrh 537/3	150	cesta		750,00	Žerak Jože
14	Podlehnik 292/4	{ Za kulturno dvorano }				Menjava Žerak
15	Podlehnik 289/1					Menjava Žerak
16	Podlehnik 290/5					Menjav Žerak
17	Podlehnik 257/5					Menjava Žerak

### 6.2 Pridobivanje

Zap. št.	Nepremičnina	Površina m <sup>2</sup>	Kultura	Cena po enoti EUR	Nakupna vrednost EUR	Opomba
1	Rodni vrh 52/4	210	cesta	2,14	450,00	Žerak zamenjava
2	Rodni vrh 194/1	483	neplodno	4,14	2.000,00	Cesta pokopališče
3	Podlehnik *26/1	104	stavbišče		Oceniti	Nadžupnija SV. Jurij
4	Podlehnik *25	94	stavbišče		Oceniti	Nadžupnija SV. Jurij
5	Podlehnik 182/2	447	pot		Oceniti	Nadžupnija SV. Jurij
6	Podlehnik 255/6	44	travnik	22,73	1.000,00	Za javno pot
7	Podlehnik 296/3	100	dvorišče		Oceniti	Za pločnik
8	Podlehnik 257/6	587	pot			Menjava Bohak
9	Podlehnik 289/2	{ Za kulturno dvorano }				Menjava PGD
10	Podlehnik 290/3					Menjava Žerak
11	Podlehnik 257/10					Menjava Žerak
12	Podlehnik 775/5	446			} Sklad KZG prenos po zakonu	
13	Podlehnik 587/5	581	v deležu 555/799			
14	Podlehnik 217/3	120	v deležu 468/3768			
15	Podlehnik 778/4	18	v deležu 468/3768			



## 7 KADROVSKI NAČRT

V letu 2013 ne načrtujemo dodatnega zaposlovanja. Stanje ob koncu leta 2012 in pričakovano ob zaključku 2013 je prikazano v spodnji preglednici.

Skupina kadrov	Število zaposlenih na dan 31.12.2012	Predvideno število zaposlenih na dan 31.12.2013
C2 zaposleni za nedoločen čas	2	2
C2 zaposleni za določen čas (tajnik OU, GD)	1	1
J3 zaposleni za nedoločen čas	1	1
Javna dela	3	3
SKUPAJ (C+J+JD)	7	7

Pripravil:

V decembru 2012  
Marko Maučič